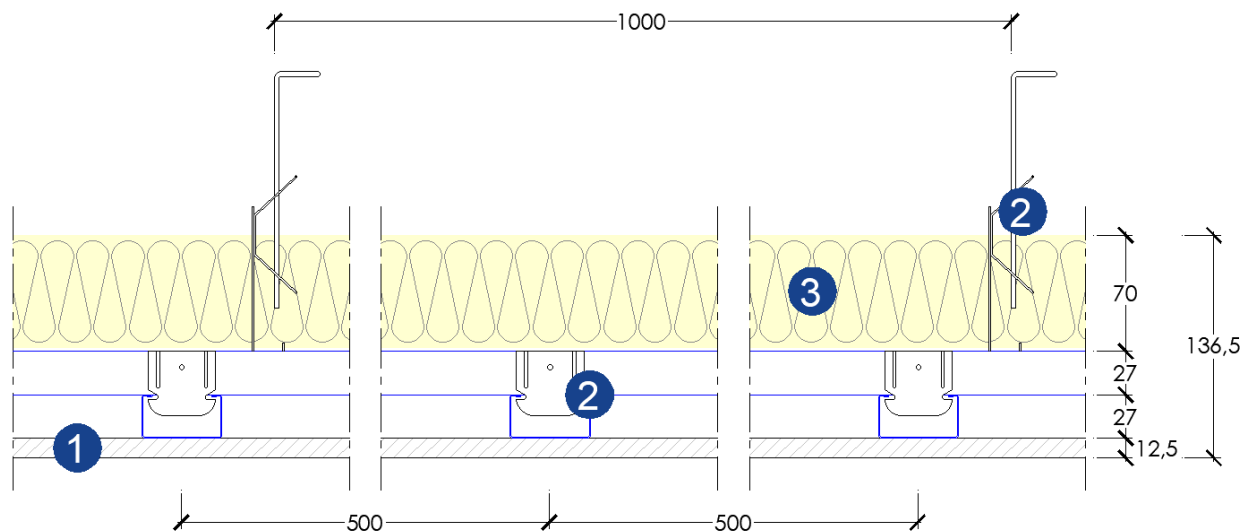


Controsoffitto Gyproc

CS.P 27/48 L FLY



Controsoffitto pendinato Gyproc CS.P 27/48 L FLY dello spessore totale di 136,5 mm circa costituita dagli elementi sottoelencati:

- (1) **LASTRE DI GESSO RIVESTITO** Gyproc Wallboard FLY (tipo A secondo UNI EN 520) da 12,5 mm di spessore nel numero di 1 lastra. Lastra costituita da un nucleo in gesso emidrato reidratato, additivato con fibre di vetro, rivestito su entrambe le facce da materiale cellulosico con funzione di armatura esterna. Gyproc Wallboard FLY è la lastra più leggera, a vantaggio dell'applicatore e a più basso consumo per l'ambiente, con un contenuto di riciclato pari all'8%. Le lastre Gyproc Wallboard FLY sono in Euroclasse A2-s1, d0.
- (2) **STRUTTURA METALLICA** Gyproc Gyprofile con rivestimento organico privo di cromo, ecologico, anticorrosivo, dielettrico, antifingerprint, composta da profili metallici a C 27/48 in lamiera d'acciaio zincato Z100 da 0,6 mm di spessore:
 - profili primari a C Gyprofile 27/48 posti ad interasse 1000 mm;
 - profili secondari a C Gyprofile 27/48 posti ad interasse 500 mm, raccordati ai profili primari tramite Cav. ortogonale per profilo a C 27/48;
 - ganci di sospensione antivibranti posti ad interasse 1000 mm lungo la direzione del profilo primario;
 - profili guida perimetrali solidarizzati meccanicamente alle pareti perimetrali mediante accessori di fissaggio posti ad interasse massimo di 500 mm;
 - nastro monoadesivo o biadesivo Gyproc in polietilene espanso a cellule chiuse su tutto il perimetro della struttura al fine di eliminare la possibile presenza di ponti acustici dovuti alle trasmissioni attraverso le strutture dell'edificio.
- (3) **STRATO DI MATERIALE ISOLANTE** in lana di vetro Isover AcustiPAR 4+ dello spessore di 70 mm, da inserire nel plenum.

Le lastre saranno fissate alla struttura metallica di sostegno mediante:

- Viti punta chiodo autofilettanti Gyproc poste ad interasse massimo di 250 mm.

I giunti fra le lastre, orizzontali e verticali, e la finitura delle lastre saranno trattati come segue:

TRATTAMENTO PER GLI AMBIENTI INTERNI

Livello di finitura fino a **Q2**:

- **STUCCHI E NASTRI DI RINFORZO**: nastro in carta microforata Gyproc per l'armatura dei giunti, stucco a base gesso Gyproc EvoPlus per la stuccatura dei giunti, degli angoli e delle teste delle viti in modo da ottenere una superficie pronta per la finitura.

Eventuale livello di finitura **Q3 – Q4** (a seconda delle esigenze del cantiere):

- **RASATURA** dell'intera superficie delle lastre a vista con stucco a base gesso Gyproc EvoPlus o stucco pronto in pasta Gyproc EvoPlus Pasta o rasante a base gesso Gyproc Rasocote 5 Plus Activ'Air®.

Decorazione dell'intera superficie (una volta completata la stuccatura dei giunti / eventuale rasatura) mediante applicazione di:

- **opzione 1**: idropittura per interni weberpaint gypsum, specifica per lastre in gesso rivestito, ad adesione diretta senza l'applicazione del fissativo, compatibile e ideale su lastre con tecnologia Activ'Air®,
- **opzione 2**: idropittura lavabile traspirante per interni weberpaint mistral, previa applicazione di primer weberprim RA13 o weberprim fondo.

CARATTERISTICHE PRESTAZIONALI

- **SOSTENIBILITÀ** - Conformità ai protocolli per la sostenibilità ambientale e per il comfort abitativo:
 - EUROFINS INDOOR AIR COMFORT GOLD: Ridotta emissione di VOC degli isolanti in lana Isover e delle lastre Gyproc - Conformità al D.M. CAM e ai principali protocolli internazionali per l'emissione di VOC;
 - EPD: Dichiarazione Ambientale di Prodotto per le lastre Gyproc e gli isolanti in lana Isover;
 - Contenuto di riciclato delle lastre Gyproc certificato da ICMQ (UNI EN ISO 14021:2016).
- **POTERE FONOSOLANTE $R_w = 66$ dB** – Valutazione analitica con riferimento al rapporto di prova del laboratorio Istituto Giordano n° 379668
Prova condotta su solaio in latero cemento sp. 160+40 mm + intonaco sp. 10 mm.
- **TRASMITTANZA TERMICA - $U = 0,368$ W/m²K** Valore calcolato trascurando l'influenza dei ponti termici.
- **CONTENUTO DI RICICLATO - 12,76 %** Conforme al DM CAM
- **ALTEZZA MAX** - secondo quanto previsto dal DM 17/01/2018 il dimensionamento statico della struttura metallica interna alla parete avverrà in funzione della sua altezza, della destinazione d'uso e del comune dove sorge la costruzione.

CE	Lastre di gesso rivestito conformi alla norma EN 520
	Profili metallici conformi alla norma UNI EN 14195
	Isolanti in lana minerale conformi alla norma UNI EN 13162
	Stucchi a base gesso conformi alla norma UNI EN 13963
	Rasanti a base gesso conformi alla norma UNI EN 13279-1

È opportuno sottolineare che le informazioni contenute nel presente documento hanno carattere orientativo e non vincolante e sono redatte in base alle nostre attuali conoscenze tecniche e applicative, non costituiscono parte di progetto e dovranno essere sottoposte alla verifica e approvazione della Direzione Lavori e del Progettista incaricati, che avranno la responsabilità di valutare le modalità operative e accertarsi dell'eventuale presenza di specificità nell'intervento. Nel caso di resistenza al fuoco, dovranno essere rispettate le procedure di cui al D.M. 07/08/2012 e relativa Lettera-Circolare del Ministero dell'Interno del 31/10/2012. In particolare le valutazioni analitiche e sperimentali devono essere effettuate le prime e validate le seconde da tecnico abilitato iscritto negli elenchi del Ministero dell'Interno di cui all'articolo 16 del D.Lgs 8/3/2006, n. 159.

Le soluzioni sono applicabili nel solo caso di utilizzo di prodotti e sistemi Saint-Gobain, ed è necessario che l'applicazione sia realizzata da personale specializzato a cui si demanda la responsabilità di seguire rigorosamente le indicazioni riportate nel presente documento e nella documentazione tecnica Saint-Gobain in vigore al momento dell'inizio dei lavori. Per ulteriori informazioni si invita a contattare il servizio di Assistenza Tecnica Saint-Gobain Italia S.p.A.