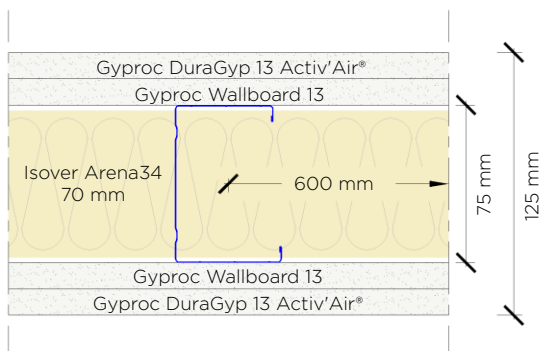


Parete per interni Gyproc SA 125/75 LA34 STD DG



EI 90 (H ≤ 5 m)

EI 30 (H ≤ 12 m)



IG 367828/4012 FR

EXAP IG 382423

FT LAPI Pareti singola struttura



R_w = 59 dB

Val. analitica rif. 350664



Contenuto di materiale riciclato*

Lastre: ≥ 5% | Lana minerale: ≥ 80% | Profili Gyproc

Gyprofile: ≥ 20,9%

*Contenuto di materiale riciclato, recuperato o sottoprodotto



Termica (valori calcolati senza considerare i ponti termici)

U = - | Yie = - | φ = -

Spessore: **125 mm**

Peso: **46,30 kg/m²**



Reazione al fuoco A1: sostituire la lastra a vista Gyproc DuraGyp 13 Activ'Air* con la lastra Gyproc DuraGyp A1 13 Activ'Air*



Ambienti umidi: prestazione garantita dalla lastra a vista Gyproc DuraGyp 13 Activ'Air* (tipo H1), con ridottissimo assorbimento d'acqua



Portata ai carichi: valori di carico consigliati per estrazione, taglio, mensola e pensile, consultare la documentazione tecnica Saint-Gobain



Activ'Air*: riduce fino al 84% della formaldeide presente nell'aria degli ambienti interni

Stratigrafia

Gyproc DuraGyp 13 Activ'Air* - lastra in gesso rivestito fibrato tipo D E F H1 I R (UNI EN 520), sp. 12,5 mm, peso 12,3 kg/mq, reazione al fuoco A2-s1,d0, contenuto di riciclato* ≥ 5,5%, con EPD, Cradle to Cradle Certified® Bronze

Gyproc Wallboard 13 - lastra in gesso rivestito tipo A (UNI EN 520), sp. 12,5 mm, peso 8,9 kg/mq, reazione al fuoco A2-s1,d0, contenuto di riciclato* ≥ 5,4%, con EPD, Cradle to Cradle Certified® Bronze

Gyproc Gyprofile - struttura in lamiera d'acciaio zincato Z100, sp. 0,6 mm, conforme a UNI EN 14195, contenuto di riciclato* ≥ 20,9%, composta da:

- guide orizzontali ad U 40x75x40 mm solidarizzate a pavimento - soffitto mediante idonei fissaggi, posti ad interasse massimo di 500 mm
- montanti verticali a C 51x75x47 mm, singoli, interasse massimo 600 mm
- nastro adesivo Gyproc in polietilene espanso a cellule chiuse su tutto il perimetro della struttura metallica

Isover Arena34 - isolante in lana minerale, conforme a UNI EN 13162, sp. 70 mm, conducibilità termica 0,034 W/mK, reazione al fuoco A1, contenuto di riciclato* ≥ 81,5%, con EPD

Gyproc Wallboard 13 - lastra in gesso rivestito tipo A (UNI EN 520), sp. 12,5 mm, peso 8,9 kg/mq, reazione al fuoco A2-s1,d0, contenuto di riciclato* ≥ 5,4%, con EPD, Cradle to Cradle Certified® Bronze

Gyproc DuraGyp 13 Activ'Air* - lastra in gesso rivestito fibrato tipo D E F H1 I R (UNI EN 520), sp. 12,5 mm, peso 12,3 kg/mq, reazione al fuoco A2-s1,d0, contenuto di riciclato* ≥ 5,5%, con EPD, Cradle to Cradle Certified® Bronze

Vincolo e finitura-decorazione delle lastre

Viti fosfatate autofilettanti - Gyproc Punta Chiodo, interasse massimo di 250 mm (lastre Gyproc Wallboard 13) | Gyproc Viti per lastre ad alta densità, interasse massimo di 250 mm (lastre Gyproc DuraGyp 13 Activ'Air*)

Stuccatura - livello Q2 - stucco a base gesso Gyproc EvoPlus / Gyproc EvoPlus Premium (conforme a UNI EN 13963) per stuccatura dei giunti (previa interposizione di nastro di armatura in carta microforata), degli angoli, delle intersezioni con altre superfici e delle teste delle viti

Rasatura - (eventuale) - livello Q3-Q4 - stucco a base gesso Gyproc EvoPlus / Gyproc EvoPlus Premium (conforme a UNI EN 13963) o stucco pronto in pasta Gyproc EvoPlus Pasta o rasante a base gesso Gyproc Rasocote 5 Plus Activ'Air* (conforme a UNI EN 13279-1)

Decorazione - idropittura per interni weberpaint gypsum, ad adesione diretta senza l'applicazione del fissativo, compatibile e ideale per lastre con tecnologia Activ'Air*, oppure una pittura della gamma weberpaint a seconda delle specifiche esigenze, previa applicazione di primer/fissativo weberprim FIX / weberprim fondo

NOTE GENERALI

Posa dei sistemi costruttivi: fare riferimento alla norma UNI 11424, agli specifici certificati-rapporti di prova e classificazione e alla documentazione tecnica Saint-Gobain | **Giunti di dilatazione verticali (pareti divisorie interne):** prevederli in corrispondenza dei giunti strutturali e ogni 10 m nel caso di pareti con lunghezza > 15 m | **Giunti di dilatazione orizzontali (pareti divisorie interne):** prevederli in sommità nel caso di inflessione del supporto strutturale > 10 mm; prevedere l'impiego della guida maggiorata in sommità (90 x ... x 90 mm, sp. 1 mm) per pareti con altezza \geq 6 m e nel caso di inflessione del supporto strutturale > 20 mm | **Giunti di dilatazione verticali (pareti perimetrali):** prevederli in corrispondenza dei giunti strutturali e ad interasse massimo di 15 m | **Giunti di dilatazione orizzontali (pareti perimetrali):** prevederli in corrispondenza dei giunti strutturali e ad interasse massimo di 12 m, in corrispondenza dei solai di interpiano | **Applicazione rivestimenti (in interno e in facciata):** fare riferimento al Servizio Tecnico Saint-Gobain per la valutazione del corretto ciclo di posa di eventuali rivestimenti (ceramici, ecc.) | **Isolamento acustico:** il potere fonoisolante R_w deriva da prove di laboratorio o calcoli previsionali, e può differire dal potere fonoisolante R'_w in opera che è influenzato dalle eventuali trasmissioni laterali, presenza di impianti, posa dei sistemi e imperfezioni nell'installazione

ULTERIORI CARATTERISTICHE PRESTAZIONALI DEL SISTEMA - PARTICOLARI COSTRUTTIVI

SOSTENIBILITÀ

Conformità ai CAM Edilizia 2025 (D.M. 24/11/2025) e ai principali protocolli per la sostenibilità ambientale e per il comfort abitativo
 Contenuto di materiale riciclato, recuperato o sottoprodotto:
 - lastre in gesso rivestito, gesso fibro-rinforzato, accoppiate Gyproc / profili metallici Gyproc Gyprofile: ICMQ CP DOC 262 n° P238-P922
 - isolanti in lana di vetro Isover: ICMQ CP DOC 262 n° P01166
 - pannelli gamma Gyproc Gyptone® Activ'Air® - lastre gamma Gyptone® Big Activ'Air® / Gyptone® Big Curve Activ'Air® / gamma Gyproc Rigitone® Edge Activ'Air®: ICMQ CP DOC 262
 - pannelli gamma Eurocoustic: ICMQ CP DOC 262
 Emissione VOC: pannelli-lastre gamma Gyproc / isolanti in lana minerale gamma Isover / idropittura weberpaint gypsum / pannelli gamma Eurocoustic: Eurofins IACG / IAC

DIMENSIONAMENTO STATICO / ALTEZZA MASSIMA

Dimensionamento statico da effettuare in accordo a NTC - DM 17/01/2018

E' opportuno sottolineare che le informazioni contenute nel presente documento hanno carattere orientativo e non vincolante e sono redatte in base alle nostre attuali conoscenze tecniche e applicative, non costituiscono parte di progetto e dovranno essere sottoposte alla verifica e approvazione della Direzione Lavori e del Progettista incaricati, che avranno la responsabilità di valutare le modalità operative e accertarsi dell'eventuale presenza di specificità nell'intervento. Le soluzioni sono applicabili nel solo caso di utilizzo di prodotti e sistemi Saint-Gobain, ed è necessario che l'applicazione sia realizzata da personale specializzato a cui si demanda la responsabilità di seguire rigorosamente le indicazioni riportate nel presente documento e nella documentazione tecnica Saint-Gobain in vigore al momento