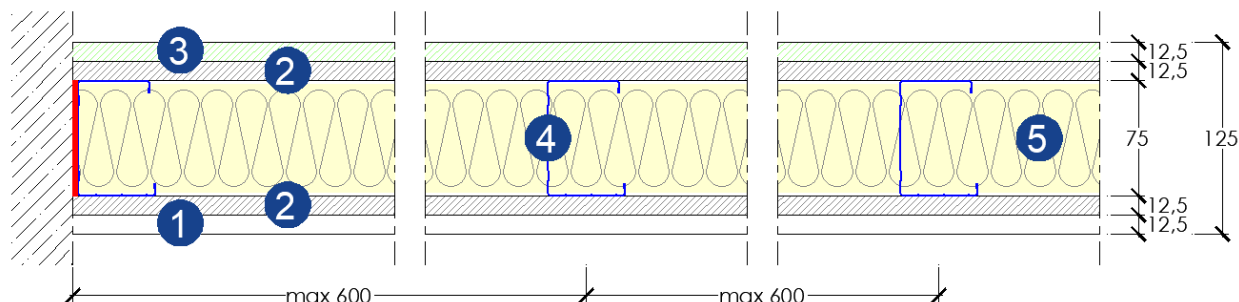


# Parete divisoria Gyproc SA 125/75 L LISAPLAC HYDRO STD



Parete divisoria Gyproc SA 125/75 L LISAPLAC HYDRO STD dello spessore totale di 125 mm circa costituita dagli elementi sottoelencati:

- (1) **LASTRE DI GESSO RIVESTITO** Gyproc Lisaplac 13 (tipo A secondo UNI EN 520) da 12,5 mm di spessore nel numero di 1 lastra, posta a vista. Le lastre Gyproc Lisaplac sono in Euroclasse A1.
- (2) **LASTRE DI GESSO RIVESTITO** Gyproc Wallboard 13 (tipo A secondo UNI EN 520) da 12,5 mm di spessore nel numero di 2 lastre, poste non a vista. Le lastre Gyproc Wallboard sono in Euroclasse A2-s1, d0.
- (3) **LASTRE DI GESSO RIVESTITO** Gyproc Hydro 13 (tipo H2 secondo UNI EN 520) da 12,5 mm di spessore nel numero di 1 lastra, posta a vista. Le lastre Gyproc Hydro sono in Euroclasse A2-s1, d0.
- (4) **STRUTTURA METALLICA** Gyproc Gyprofile con rivestimento organico privo di cromo, ecologico, anticorrosivo, dielettrico, antifingerprint, composta da profili metallici in lamiera d'acciaio zincato Z100 da 0,6 mm di spessore:
  - guide orizzontali ad U Gyprofile da 75 mm solidarizzate meccanicamente a pavimento e a soffitto mediante accessori di fissaggio posti ad interasse massimo di 500 mm;
  - montanti verticali a C Gyprofile da 75 mm, posti ad interasse massimo di 600 mm;
  - nastro monoadesivo o biadesivo Gyproc in polietilene espanso a cellule chiuse su tutto il perimetro della struttura metallica al fine di eliminare la possibile presenza di ponti acustici dovuti alle trasmissioni attraverso le strutture dell'edificio.
- (5) **STRATO DI MATERIALE ISOLANTE** in lana di vetro Isover PAR 4+ dello spessore di 70 mm, da inserire nell'intercapedine tecnica tra i montanti della struttura metallica.

Le lastre saranno fissate alla struttura metallica di sostegno mediante:

- Viti punta chiodo autofilettanti Gyproc poste ad interasse massimo di 250 mm per le lastre Gyproc Lisaplac, Gyproc Wallboard e Gyproc Hydro.

I giunti fra le lastre, orizzontali e verticali, e la finitura delle lastre saranno trattati come segue:

- **STUCCHI E NASTRI DI RINFORZO:** nastro in carta microforata Gyproc per l'armatura dei giunti, stucco a base gesso Gyproc EvoPlus per la stuccatura dei giunti, degli angoli e delle teste delle viti in modo da ottenere una superficie pronta per la finitura;
- **RASATURA A BASE GESSO** delle lastre interne con Gyproc Rasocote 5 Plus Activ'Air® o Gyproc EvoPlus Pasta per una migliore finitura della parete.

## CARATTERISTICHE PRESTAZIONALI

- **SOSTENIBILITÀ** - Conformità ai protocolli per la sostenibilità ambientale e per il comfort abitativo:
  - EUROFINIS INDOOR AIR COMFORT GOLD: Ridotta emissione di VOC degli isolanti in lana Isover e delle lastre Gyproc - Conformità al D.M. 11/10/2017 (CAM) e ai principali protocolli internazionali per l'emissione di VOC;
  - EPD: Dichiarazione Ambientale di Prodotto per le lastre Gyproc e gli isolanti in lana Isover;
  - Contenuto di riciclato delle lastre Gyproc certificato da ICMQ (UNI EN ISO 14021:2016).
- **RESISTENZA ALL'AZIONE SISMICA** - Test report Politecnico di Milano
- **AMBIENTI UMIDI H2** - Ridotto assorbimento d'acqua – per le lastre *Gyproc Hydro*.
- **POTERE FONOISOLANTE  $R_w = 54$  dB** - Rapporto di prova del laboratorio IEN n° 34910-02.
- **RESISTENZA AL FUOCO** – Applicazione estesa EXAP UNI EN 15254-3:2019
  - EI 30 ( $H_{max} = 12$  m)
  - EI 90 ( $H_{max} = 5$  m)
 Rapporto di prova LAPI n° 61/C/11-109 FR + Assessment Report LAPI n° 071/C/21.AR1/21  
 \* Con lastra Gyproc Hydro sul lato non esposto al fuoco
- **ALTEZZA MAX** - secondo quanto previsto dal DM 17/01/2018 il dimensionamento statico della struttura metallica interna alla parete avverrà in funzione della sua altezza, della destinazione d'uso e del comune dove sorge la costruzione.

|           |   |
|-----------|---|
| <b>CE</b> | Lastre di gesso rivestito conformi alla norma <b>EN 520</b>       |
|           | Profili metallici conformi alla norma <b>UNI EN 14195</b>         |
|           | Isolanti in lana minerale conformi alla norma <b>UNI EN 13162</b> |
|           | Stucchi a base gesso conformi alla norma <b>UNI EN 13963</b>      |
|           | Rasanti a base gesso conformi alla norma <b>UNI EN 13279-1</b>    |

*È opportuno sottolineare che le informazioni contenute nel presente documento hanno carattere orientativo e non vincolante e sono redatte in base alle nostre attuali conoscenze tecniche e applicative, non costituiscono parte di progetto e dovranno essere sottoposte alla verifica e approvazione della Direzione Lavori e del Progettista incaricati, che avranno la responsabilità di valutare le modalità operative e accertarsi dell'eventuale presenza di specificità nell'intervento. Nel caso di resistenza al fuoco, dovranno essere rispettate le procedure di cui al D.M. 07/08/2012 e relativa Lettera-Circolare del Ministero dell'Interno del 31/10/2012. In particolare le valutazioni analitiche e sperimentali devono essere effettuate le prime e validate le seconde da tecnico abilitato iscritto negli elenchi del Ministero dell'Interno di cui all'articolo 16 del D.Lgs 8/3/2006, n. 159.*

*Le soluzioni sono applicabili nel solo caso di utilizzo di prodotti e sistemi Saint-Gobain, ed è necessario che l'applicazione sia realizzata da personale specializzato a cui si demanda la responsabilità di seguire rigorosamente le indicazioni riportate nel presente documento e nella documentazione tecnica Saint-Gobain in vigore al momento dell'inizio dei lavori. Per ulteriori informazioni si invita a contattare il servizio di Assistenza Tecnica Saint-Gobain Italia S.p.A.*