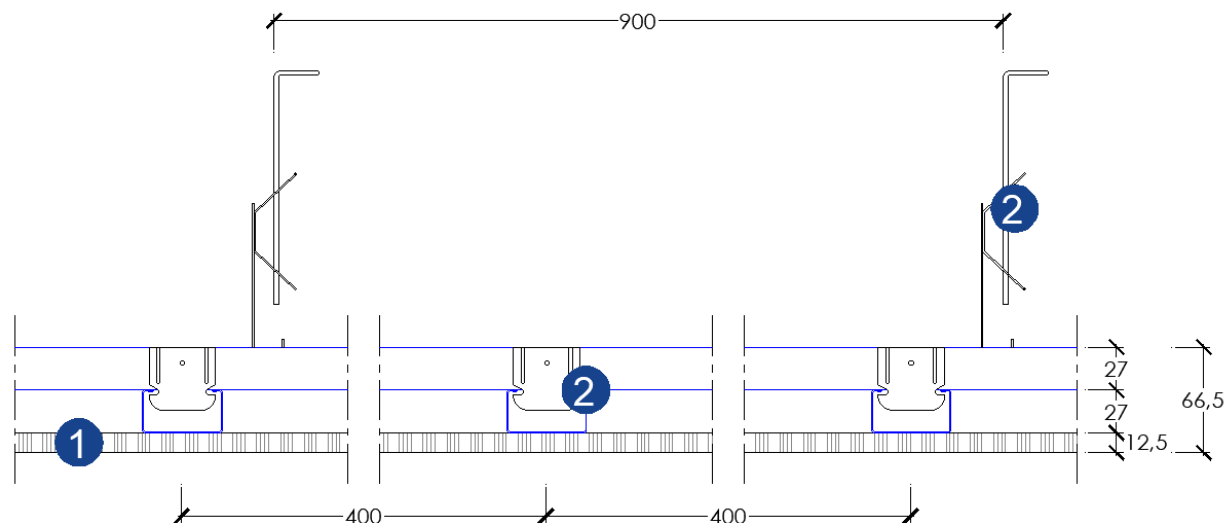


# Controsoffitto continuo Gyproc CS.P 27/48 Rigitone® Edge 8/18 Q Activ'Air®



Controsoffitto continuo CS.P 27/48 Rigitone® Edge 8/18 Q Activ'Air® costituito dagli elementi sotto elencati:

- (1) **LASTRE FORATE DI GESSO RIVESTITO** Rigitone® Edge 8/18 Q Activ'Air® da 12,5 mm di spessore nel numero di 1 lastra. Le lastre Rigitone® Edge Activ'Air® sono in Euroclasse A2-s1,d0 secondo EN 13501-1, hanno resistenza all'umidità RH 70 e dotate della tecnologia Activ'Air® che permette alle lastre di assorbire e neutralizzare fino al 70% della formaldeide contenuta nell'aria.
- (2) **STRUTTURA METALLICA** Gyproc Gyprofile con rivestimento organico privo di cromo, ecologico, anticorrosivo, dielettrico, antifingerprint, composta da profili metallici in lamiera d'acciaio zincato Z140 da 0,6 mm di spessore:
  - Profili primari C 27/48 posti ad interasse massimo di 1000 mm;
  - Profili secondari C 27/48 posti ad interasse massimo di 400 mm e a non più di 150 mm dalla parete perimetrale e raccordati ai profili primari mediante cavalieri ortogonali per profilo a C 27/48;
  - Ganci di sospensione posti ad interasse massimo di 900 mm lungo la direzione del profilo primario;
  - Profili guida perimetrali a U 30/28/30 solidarizzati meccanicamente alle pareti perimetrali mediante accessori di fissaggio posti ad interasse massimo di 400 mm;
  - Nastro monoadesivo o biadesivo Gyproc in polietilene espanso a cellule chiuse da applicare su tutto il perimetro della struttura metallica, al fine di eliminare la possibile presenza di ponti acustici dovuti alle trasmissioni attraverso le strutture dell'edificio.

Le lastre saranno fissate alla struttura metallica di sostegno, mediante:

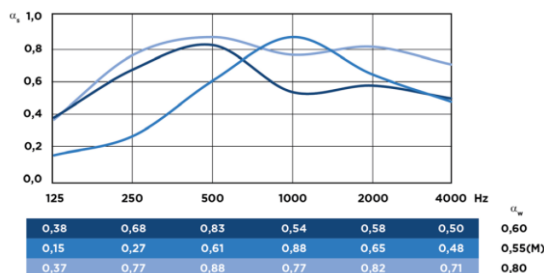
- Viti punta chiodo autofilettanti Gyproc poste ad interasse massimo di 170 mm.

I giunti fra le lastre, orizzontali e verticali, e la finitura delle lastre saranno trattati come segue:

- **STUCCO** Gyproc EvoPlus Premium per la stuccatura dei giunti, degli angoli e delle teste delle viti in modo da ottenere una superficie pronta per la finitura.

## CARATTERISTICHE PRESTAZIONALI

- **SOSTENIBILITÀ** - Conformità ai protocolli per la sostenibilità ambientale e per il comfort abitativo:
  - EUROFINIS INDOOR AIR COMFORT GOLD: Ridotta emissione di VOC degli isolanti in lana Isover e delle lastre Gyproc - Conformità al D.M. CAM e ai principali protocolli internazionali per l'emissione di VOC;
  - EPD: Dichiarazione Ambientale di Prodotto per le lastre Gyproc e gli isolanti in lana Isover;
  - Contenuto di riciclato delle lastre Gyproc certificato da ICMQ (UNI EN ISO 14021:2016).
- **QUALITÀ DELL'ARIA** - La tecnologia Activ'Air® permette alla lastra di assorbire e neutralizzare fino al 70% della formaldeide presenti nell'aria.
- **INDICE DI ASSORBIMENTO ACUSTICO MEDIO:**



- $\alpha_w = 0,60$  – plenum 200 mm senza lana minerale
- $\alpha_w = 0,55$  – plenum 50 mm senza lana minerale
- $\alpha_w = 0,80$  – plenum 200 mm con lana minerale 20 mm (Isover Arena34)



Pannelli in gesso rivestito conformi alla norma **EN 14190**  
 Profili metallici conformi alla norma **UNI EN 14195**  
 Stucchi a base gesso conformi alla norma **UNI EN 13963**

È opportuno sottolineare che le informazioni contenute nel presente documento hanno carattere orientativo e non vincolante e sono redatte in base alle nostre attuali conoscenze tecniche e applicative, non costituiscono parte di progetto e dovranno essere sottoposte alla verifica e approvazione della Direzione Lavori e del Progettista incaricati, che avranno la responsabilità di valutare le modalità operative e accertarsi dell'eventuale presenza di specificità nell'intervento. Nel caso di resistenza al fuoco, dovranno essere rispettate le procedure di cui al D.M. 07/08/2012 e relativa Lettera-Circolare del Ministero dell'Interno del 31/10/2012. In particolare le valutazioni analitiche e sperimentali devono essere effettuate le prime e validate le seconde da tecnico abilitato iscritto negli elenchi del Ministero dell'Interno di cui all'articolo 16 del D.Lgs 8/3/2006, n. 159.

Le soluzioni sono applicabili nel solo caso di utilizzo di prodotti e sistemi Saint-Gobain, ed è necessario che l'applicazione sia realizzata da personale specializzato a cui si demanda la responsabilità di seguire rigorosamente le indicazioni riportate nel presente documento e nella documentazione tecnica Saint-Gobain in vigore al momento dell'inizio dei lavori. Per ulteriori informazioni si invita a contattare il servizio di Assistenza Tecnica Saint-Gobain Italia S.p.A.