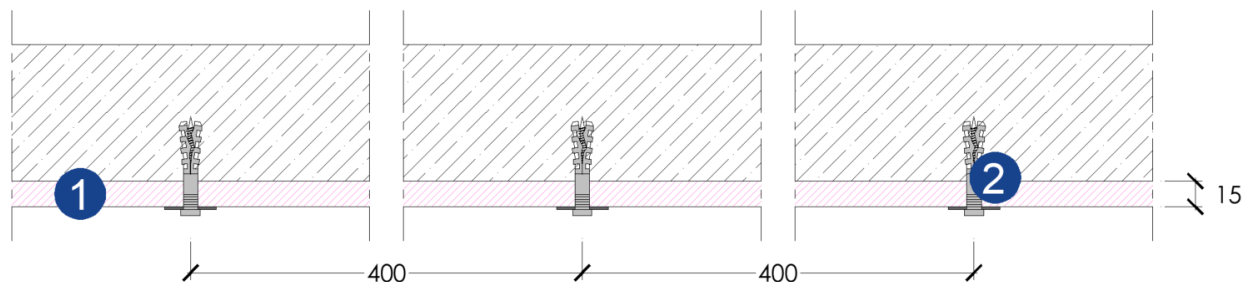


# Controsoffitto in aderenza Gyproc CS.AD.ASF 15 F



Controsoffitto antisfondellamento in aderenza Gyproc CS.AD.ASF 15 F costituito dagli elementi sottoelencati:

- (1) **LASTRE DI GESSO RIVESTITO** Gyproc Fireline 15 (tipo D F secondo UNI EN 520) da 15 mm di spessore nel numero di 1 lastra, direttamente tassellate in aderenza all'intradosso del solaio e **poste perpendicolarmente ai travetti**. Le lastre Gyproc Fireline sono in Euroclasse A2-s1, d0.
- (2) **SISTEMA DI VINCOLO**
  - **OPZIONE A** - travetti in C.A. / C.A.P.
    - ancorante in acciaio ad espansione con rondella e vite testa svasata a calotta con impronta combinata, nel numero di **8/m<sup>2</sup>** (vedi schema di vincolo riportato a seguire);
  - **OPZIONE B** – travi in acciaio:
    - vite in acciaio autoforante punta trapano testa svasata, diametro minimo 6 mm e rondella in acciaio, nel numero di **8/m<sup>2</sup>** (vedi schema di vincolo riportato a seguire).

I giunti fra le lastre, orizzontali e verticali, e la finitura delle lastre saranno trattati come segue:

## TRATTAMENTO PER GLI AMBIENTI INTERNI

Livello di finitura fino a **Q2**:

- **STUCCHI E NASTRI DI RINFORZO**: nastro in carta microforata Gyproc per l'armatura dei giunti, stucco a base gesso Gyproc EvoPlus per la stuccatura dei giunti, degli angoli e delle teste delle viti in modo da ottenere una superficie pronta per la finitura.

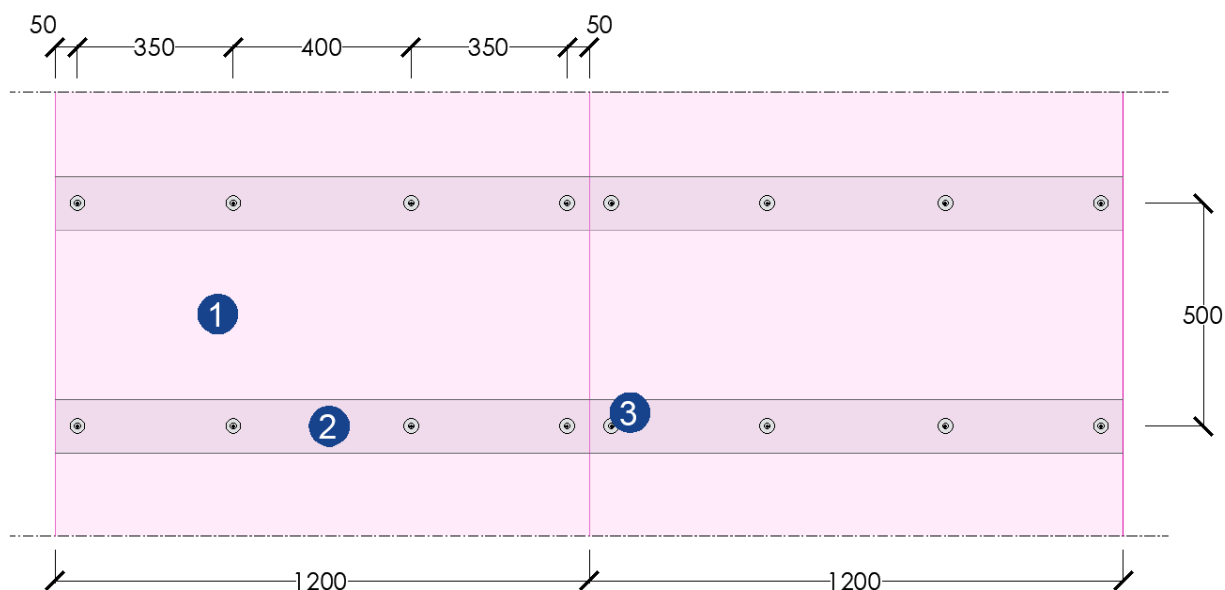
Eventuale livello di finitura **Q3 – Q4** (a seconda delle esigenze del cantiere):

- **RASATURA** dell'intera superficie delle lastre a vista con stucco a base gesso Gyproc EvoPlus o stucco pronto in pasta Gyproc EvoPlus Pasta o rasante a base gesso Gyproc Rasocote 5 Plus Activ'Air®.

Decorazione dell'intera superficie (una volta completata la stuccatura dei giunti / eventuale rasatura) mediante applicazione di:

- **opzione 1**: idropittura per interni weberpaint gypsum, specifica per lastre in gesso rivestito, ad adesione diretta senza l'applicazione del fissativo, compatibile e ideale su lastre con tecnologia Activ'Air®,
- **opzione 2**: idropittura lavabile traspirante per interni weberpaint mistral, previa applicazione di primer weberprim RA13 o weberprim fondo.

## Disposizione tassellatura e interassi massimi



- (1) lastre di gesso rivestito Gyproc Fireline 15 poste perpendicolarmente ai travetti;
- (2) travetti in cemento armato del solaio in latero cemento, posti ad interasse massimo di 500 mm;
- (3) tasselli ad espansione in acciaio con rondella nel numero di 8/m<sup>2</sup>

## CARATTERISTICHE PRESTAZIONALI

- **SOSTENIBILITÀ** - Conformità ai protocolli per la sostenibilità ambientale e per il comfort abitativo:
  - EUROFINNS INDOOR AIR COMFORT GOLD: Ridotta emissione di VOC degli isolanti in lana Isover e delle lastre Gyproc - Conformità al D.M. CAM e ai principali protocolli internazionali per l'emissione di VOC;
  - EPD: Dichiarazione Ambientale di Prodotto per le lastre Gyproc e gli isolanti in lana Isover;
  - Contenuto di riciclato delle lastre Gyproc certificato da ICMQ (UNI EN ISO 14021:2016).
- **RESISTENZA ALLO SFONDELLAMENTO:**
  - Rapporto di prova Istituto Giordano n° 403453 (vedi tabella):
    - **CARICO LIMITE SENZA NESSUN DANNO** < 230 kg applicati su un'impronta di carico di 230x350 mm
    - **CARICO DI COLLASSO** = 235 kg applicati su un'impronta di carico di 230x350 mm

IMPRONTA DI CARICO: 230 x 350 mm	
Carico applicato [kg]	Osservazioni
230	rifollamento della lastra in corrispondenza di una flangia
235	rottura della lastra

- **RESISTENZA AL FUOCO - REI 120**
  - Rapporto di prova Istituto Giordano n° 411309/4354 FR
  - F.T. I.G. Controsoffitti continui

*Prova condotta su solaio in latero cemento dello spessore di 160 + 40 mm e intradosso non intonacato*

<b>CE</b>	Lastre di gesso rivestito conformi alla norma <b>EN 520</b>
	Stucchi a base gesso conformi alla norma <b>UNI EN 13963</b>
	Rasanti a base gesso conformi alla norma <b>UNI EN 13279-1</b>

*È opportuno sottolineare che le informazioni contenute nel presente documento hanno carattere orientativo e non vincolante e sono redatte in base alle nostre attuali conoscenze tecniche e applicative, non costituiscono parte di progetto e dovranno essere sottoposte alla verifica e approvazione della Direzione Lavori e del Progettista incaricati, che avranno la responsabilità di valutare le modalità operative e accertarsi dell'eventuale presenza di specificità nell'intervento. Nel caso di resistenza al fuoco, dovranno essere rispettate le procedure di cui al D.M. 07/08/2012 e relativa Lettera-Circolare del Ministero dell'Interno del 31/10/2012. In particolare le valutazioni analitiche e sperimentali devono essere effettuate le prime e validate le seconde da tecnico abilitato iscritto negli elenchi del Ministero dell'Interno di cui all'articolo 16 del D.Lgs 8/3/2006, n. 159.*

*Le soluzioni sono applicabili nel solo caso di utilizzo di prodotti e sistemi Saint-Gobain, ed è necessario che l'applicazione sia realizzata da personale specializzato a cui si demanda la responsabilità di seguire rigorosamente le indicazioni riportate nel presente documento e nella documentazione tecnica Saint-Gobain in vigore al momento dell'inizio dei lavori. Per ulteriori informazioni si invita a contattare il servizio di Assistenza Tecnica Saint-Gobain Italia S.p.A.*