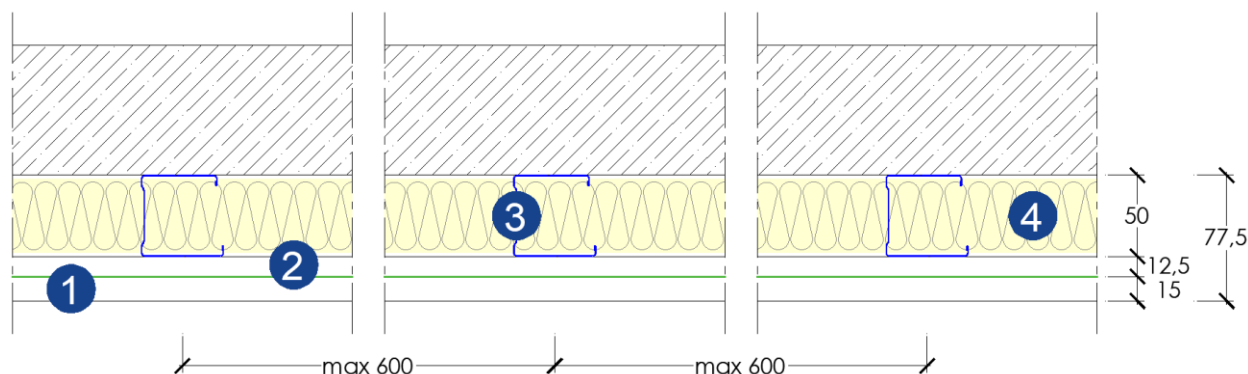


Controparete Gyproc

CP.S 78/50 L HAB SILENCE



Controparete Gyproc CP.S 78/50 L HAB SILENCE dello spessore totale di 77,5 mm circa costituita dagli elementi sottoelencati:

- (1) **LASTRE ACCOPPIATE** Gyproc Habito® Silence Activ'Air® da 15 mm di spessore nel numero di 1 lastra. Sono costituite da una lastra di tipo speciale in gesso rivestito, con incrementata densità del nucleo, il cui gesso è inoltre additivato con fibre di vetro (tipo DI secondo UNI EN 520) e con assorbimento d'acqua ridotto (tipo H1 secondo UNI EN 520) - tali caratteristiche conferiscono al prodotto un elevato grado di durezza superficiale e di resistenza meccanica e un'eccellente tenuta in presenza di elevati livelli di umidità - accoppiata sulla faccia non a vista con una membrana in EPDM dalla colorazione verde, di produzione italiana ed esente da VOC. Faccia a vista con speciale carta dalla colorazione particolarmente bianca, che permette di agevolare le operazioni di finitura. Le lastre Gyproc Habito® Silence Activ'Air® sono in Euroclasse B-s1,d0. La tecnologia Activ'Air® permette alla lastra di assorbire e neutralizzare fino al 70% della formaldeide presente nell'aria degli ambienti interni.
- (2) **LASTRE DI GESSO RIVESTITO** Gyproc Habito® 13 Activ'Air® (tipo D I secondo UNI EN 520) da 12,5 mm di spessore, nel numero di 1 lastra, posta non a vista. Le lastre Gyproc Habito® Activ'Air® sono in Euroclasse A2-s1,d0. Le lastre Gyproc Habito® 13 Activ'Air® sono rivestite con speciale carta dalla colorazione particolarmente bianca per agevolare le operazioni di finitura e hanno densità del nucleo incrementata, il cui gesso è inoltre additivato con fibre di vetro; tali caratteristiche conferiscono al prodotto un elevato grado di durezza superficiale e di resistenza meccanica. La tecnologia Activ'Air® permette alla lastra di assorbire e neutralizzare fino al 70% della formaldeide presente nell'aria degli ambienti interni.
- (3) **STRUTTURA METALLICA** Gyproc Gyprofile con rivestimento organico privo di cromo, ecologico, anticorrosivo, dielettrico, antifingerprint, composta da profili metallici in lamiera d'acciaio zincato Z100 da 0,6 mm di spessore:
 - guide orizzontali ad U Gyprofile da 50 mm solidarizzate meccanicamente a pavimento e a soffitto mediante accessori di fissaggio posti ad interasse massimo di 500 mm;
 - montanti verticali a C Gyprofile da 50 mm, posti ad interasse massimo di 600 mm, collegati alla muratura retrostante mediante staffe poste ogni 1000 mm;
 - nastro monoadesivo o biadesivo Gyproc in polietilene espanso a cellule chiuse su tutto il perimetro della struttura metallica al fine di eliminare la possibile presenza di ponti acustici dovuti alle trasmissioni attraverso le strutture dell'edificio.
- (4) **STRATO DI MATERIALE ISOLANTE** in lana di vetro Isover PAR 4+ dello spessore di 45 mm, da inserire nell'intercapedine tecnica tra i montanti della struttura metallica.

Le lastre saranno fissate alla struttura metallica di sostegno mediante:

- Viti punta chiodo autofilettanti Gyproc poste ad interasse massimo di 250 mm per le lastre Gyproc Habito Activ'Air® e Gyproc Habito Silence Activ'Air®.

I giunti fra le lastre, orizzontali e verticali, e la finitura delle lastre saranno trattati come segue:

- **STUCCHI E NASTRI DI RINFORZO:** nastro in carta microforata Gyproc per l'armatura dei giunti, stucco a base gesso Gyproc EvoPlus per la stuccatura dei giunti, degli angoli e delle teste delle viti in modo da ottenere una superficie pronta per la finitura;
- **RASATURA A BASE GESSO** delle lastre interne con Gyproc Rasocote 5 Plus Activ'Air® o Gyproc EvoPlus Pasta per una migliore finitura della parete.

CARATTERISTICHE PRESTAZIONALI

- **SOSTENIBILITÀ** - Conformità ai protocolli per la sostenibilità ambientale e per il comfort abitativo:
 - EUROFINNS INDOOR AIR COMFORT GOLD: Ridotta emissione di VOC degli isolanti in lana Isover e delle lastre Gyproc - Conformità al D.M. 11/10/2017 (CAM) e ai principali protocolli internazionali per l'emissione di VOC;
 - EPD: Dichiarazione Ambientale di Prodotto per le lastre Gyproc e gli isolanti in lana Isover;
 - Contenuto di riciclato delle lastre Gyproc certificato da ICMQ (UNI EN ISO 14021:2016).
- **RESISTENZA ALL'AZIONE SISMICA** - Test report Politecnico di Milano
- **AMBIENTI UMIDI H1** - Ridottissimo assorbimento d'acqua - per le lastre *Gyproc Habito® Silence Activ'Air®*
- **QUALITÀ DELL'ARIA** - La tecnologia Activ'Air® permette alla lastra di assorbire e neutralizzare fino al 70% della formaldeide presenti nell'aria.
- **POTERE FONOISOLANTE $R_w = 66$ dB** - Valutazione analitica con riferimento al Rapporto di prova dell'Istituto Giordano n° 322128 (su parete in blocchi di laterizio forato sp. 80 mm intonacata con intonaco tradizionale su entrambi i lati 10+10 mm).
- **ALTEZZA MAX** - secondo quanto previsto dal DM 17/01/2018 il dimensionamento statico della struttura metallica interna alla parete avverrà in funzione della sua altezza, della destinazione d'uso e del comune dove sorge la costruzione.

CE	Lastre di gesso rivestito conformi alla norma EN 520
	Profili metallici conformi alla norma UNI EN 14195
	Isolanti in lana minerale conformi alla norma UNI EN 13162
	Stucchi a base gesso conformi alla norma UNI EN 13963
	Rasanti a base gesso conformi alla norma UNI EN 13279-1

È opportuno sottolineare che le informazioni contenute nel presente documento hanno carattere orientativo e non vincolante e sono redatte in base alle nostre attuali conoscenze tecniche e applicative, non costituiscono parte di progetto e dovranno essere sottoposte alla verifica e approvazione della Direzione Lavori e del Progettista incaricati, che avranno la responsabilità di valutare le modalità operative e accertarsi dell'eventuale presenza di specificità nell'intervento. Nel caso di resistenza al fuoco, dovranno essere rispettate le procedure di cui al D.M. 07/08/2012 e relativa Lettera-Circolare del Ministero dell'Interno del 31/10/2012. In particolare le valutazioni analitiche e sperimentali devono essere effettuate le prime e validate le seconde da tecnico abilitato iscritto negli elenchi del Ministero dell'Interno di cui all'articolo 16 del D.Lgs 8/3/2006, n. 159.

Le soluzioni sono applicabili nel solo caso di utilizzo di prodotti e sistemi Saint-Gobain, ed è necessario che l'applicazione sia realizzata da personale specializzato a cui si demanda la responsabilità di seguire rigorosamente le indicazioni riportate nel presente documento e nella documentazione tecnica Saint-Gobain in vigore al momento dell'inizio dei lavori. Per ulteriori informazioni si invita a contattare il servizio di Assistenza Tecnica Saint-Gobain Italia S.p.A.