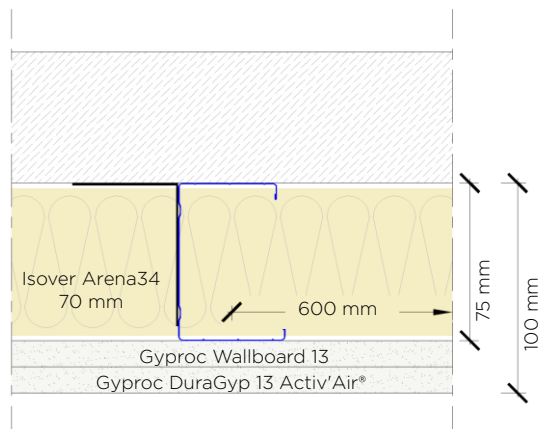


## Controparete per interni Gyproc CP.S 100/75 LA34 STD DG



$R_w = 69 \text{ dB}$

Val. analitica rif. IG 362297

**Contenuto di materiale riciclato\***


 Lastre:  $\geq 5\%$  | Lana minerale:  $\geq 80\%$  | Profili Gyproc Gyprofile:  $\geq 20,9\%$

\*Contenuto di materiale riciclato, recuperato o sottoprodotto


**Termica** (valori calcolati senza considerare i ponti termici)  
 $U = - \mid Y_{ie} = - \mid \varphi = -$

Spessore: **100 mm**  
Peso: **26 kg/m<sup>2</sup>**



**Reazione al fuoco A1:** sostituire la lastra a vista Gyproc DuraGyp 13 Activ'Air\* con la lastra Gyproc DuraGyp A1 13 Activ'Air\*

**Ambienti umidi:** prestazione garantita dalla lastra a vista Gyproc DuraGyp 13 Activ'Air\* (tipo H1), con ridottissimo assorbimento d'acqua

**Portata ai carichi:** valori di carico consigliati per estrazione, taglio, mensola e pensile, consultare la documentazione tecnica Saint-Gobain

**Activ'Air\*:** riduce fino al 84% della formaldeide presente nell'aria degli ambienti interni

## Stratigrafia

### Parete in xlam

**Gyproc Gyprofile** - struttura in lamiera d'acciaio zincato Z100, sp. 0,6 mm, conforme a UNI EN 14195, contenuto di riciclato\*  $\geq 20,9\%$ , composta da:

- guide orizzontali ad U 40x75x40 mm, solidarizzate a pavimento - soffitto mediante idonei fissaggi, posti ad interasse massimo di 500 mm
- montanti verticali a C 51x75x47 mm, interasse massimo 600 mm, collegati alla parete retrostante mediante staffe ad L in acciaio poste ad interasse massimo in altezza di 1000 mm
- nastro adesivo Gyproc in polietilene espanso a cellule chiuse su tutto il perimetro della struttura metallica

**Isover Arena34** - isolante in lana minerale, conforme a UNI EN 13162, sp. 70 mm, conducibilità termica 0,034 W/mK, reazione al fuoco A1, contenuto di riciclato\*  $\geq 81,5\%$ , con EPD

**Gyproc Wallboard 13** - lastra in gesso rivestito tipo A (UNI EN 520), sp. 12,5 mm, peso 8,9 kg/mq, reazione al fuoco A2-s1,d0, contenuto di riciclato\*  $\geq 5,4\%$ , con EPD, Cradle to Cradle Certified® Bronze

**Gyproc DuraGyp 13 Activ'Air\*** - lastra in gesso rivestito fibrato tipo D E F H1 I R (UNI EN 520), sp. 12,5 mm, peso 12,3 kg/mq, reazione al fuoco A2-s1,d0, contenuto di riciclato\*  $\geq 5,5\%$ , con EPD, Cradle to Cradle Certified® Bronze

## Vincolo e finitura-decorazione delle lastre

**Viti fosfatate autofilettanti** - Gyproc Punta Chiodo, interasse massimo di 250 mm (lastre Gyproc Wallboard 13) | Gyproc Viti per lastre ad alta densità, interasse massimo di 250 mm (lastre Gyproc DuraGyp 13 Activ'Air\*)

**Stuccatura** - livello Q2 - stucco a base gesso Gyproc EvoPlus / Gyproc EvoPlus Premium (conforme a UNI EN 13963) per stuccatura dei giunti (previa interposizione di nastro di armatura in carta microforata), degli angoli, delle intersezioni con altre superfici e delle teste delle viti

**Rasatura** - (eventuale) - livello Q3-Q4 - stucco a base gesso Gyproc EvoPlus / Gyproc EvoPlus Premium (conforme a UNI EN 13963) o stucco pronto in pasta Gyproc EvoPlus Pasta o rasante a base gesso Gyproc Rasocote 5 Plus Activ'Air\* (conforme a UNI EN 13279-1)

**Decorazione** - idropittura per interni weberpaint gypsum, ad adesione diretta senza l'applicazione del fissativo, compatibile e ideale per lastre con tecnologia Activ'Air\*, oppure una pittura della gamma weberpaint a seconda delle specifiche esigenze, previa applicazione di primer/fissativo weberprim FIX / weberprim fondo

## NOTE GENERALI

**Posa dei sistemi costruttivi:** fare riferimento alla norma UNI 11424, agli specifici certificati-rapporti di prova e classificazione e alla documentazione tecnica Saint-Gobain | **Giunti di dilatazione verticali (contropareti interne):** prevederli in corrispondenza dei giunti strutturali e ogni 10 m nel caso di contropareti con lunghezza > 15 m | **Giunti di dilatazione orizzontali (contropareti interne):** prevederli in sommità nel caso di inflessione del supporto strutturale > 10 mm; nelle contropareti con struttura metallica, prevedere l'impiego della guida maggiorata in sommità (90 x ... x 90 mm, sp. 1 mm) nel caso di inflessione del supporto strutturale > 20 mm e per contropareti autoportanti con altezza  $\geq$  6 m con montanti verticali non vincolati alla parete retrostante | **Giunti di dilatazione verticali (contropareti esterne):** prevederli in corrispondenza dei giunti strutturali e ad interasse massimo di 15 m | **Giunti di dilatazione orizzontali (contropareti esterne):** prevederli in corrispondenza dei giunti strutturali e ad interasse massimo di 12 m, in corrispondenza dei solai di interpiano | **Applicazione rivestimenti (in interno e in facciata):** fare riferimento al Servizio Tecnico Saint-Gobain per la valutazione del corretto ciclo di posa di eventuali rivestimenti (ceramici, ecc.) | **Isolamento acustico:** il potere fonoisolante  $R_w$  deriva da prove di laboratorio o calcoli previsionali, e può differire dal potere fonoisolante  $R_w$  in opera che è influenzato dalle eventuali trasmissioni laterali, presenza di impianti, posa dei sistemi e imperfezioni nell'installazione

## ULTERIORI CARATTERISTICHE PRESTAZIONALI DEL SISTEMA - PARTICOLARI COSTRUTTIVI

## SOSTENIBILITÀ

Conformità ai CAM Edilizia 2025 (D.M. 24/11/2025) e ai principali protocolli per la sostenibilità ambientale e per il comfort abitativo  
Contenuto di materiale riciclato, recuperato o sottoprodotto:  
- lastre in gesso rivestito, gesso fibro-rinforzato, accoppiate Gyproc / profili metallici Gyproc Gyprofile: ICMQ CP DOC 262 n° P238-P922  
- isolanti in lana di vetro Isover: ICMQ CP DOC 262 n° P01166  
- pannelli gamma Gyproc Gyptone® Activ'Air® - lastre gamma Gyptone® Big Activ'Air® / Gyptone® Big Curve Activ'Air® / gamma Gyproc Rigitone® Edge Activ'Air®: ICMQ CP DOC 262  
- pannelli gamma Eurocoustic: ICMQ CP DOC 262  
Emissione VOC: pannelli-lastre gamma Gyproc / isolanti in lana minerale gamma Isover / idropittura weberpaint gypsum / pannelli gamma Eurocoustic: Eurofins IACG / IAC

## DIMENSIONAMENTO STATICO

Dimensionamento statico da effettuare in accordo a NTC - DM 17/01/2018