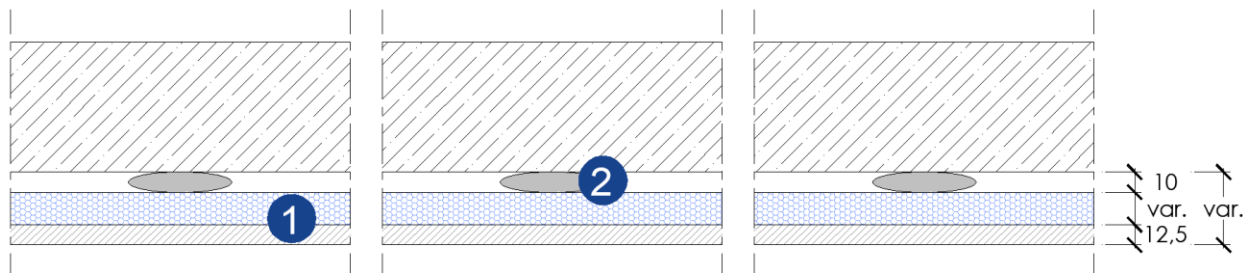


Controparete Gyproc

CP.I XP



Controparete Gyproc CP.I XP, dello spessore totale variabile, costituita dagli elementi sotto elencati:

- (1) **LASTRE ACCOPIATE** Gyproc XP 13 nel numero di 1 lastra. Sono costituite da una lastra Gyproc Wallboard 13 (tipo A secondo UNI EN 520) da 12,5 mm e da un isolante in polistirene estruso (XPS) di spessore variabile. Le lastre accoppiate Gyproc XP sono in Euroclasse B-s1, d0.
- (2) **MODALITÀ APPLICATIVE:** incollaggio tramite collante a base gesso Gyproc MAP3:
 - disposizione delle plotte di collante a base gesso Gyproc MAP3 e applicazione delle lastre accoppiate alla parete;
 - valutare un'eventuale successivo ulteriore vincolo meccanico con opportuno tassello in nylon, sulla base dell'esigenza dello specifico cantiere (ad esempio pareti molto alte, elevato spessore del pannello isolante, ecc.).

I giunti fra le lastre, orizzontali e verticali, e la finitura delle lastre saranno trattati come segue:

- **STUCCHI E NASTRI DI RINFORZO:** nastro in carta microforata Gyproc per l'armatura dei giunti, stucco a base gesso Gyproc EvoPlus per la stuccatura dei giunti, degli angoli e delle teste delle viti in modo da ottenere una superficie pronta per la finitura;
- **RASATURA A BASE GESSO** delle lastre interne con Gyproc Rasocote 5 Plus Activ'Air® o Gyproc EvoPlus Pasta per una migliore finitura della parete.

CONTROPARETE SU MURATURA ESTERNA - Nel caso di controparete realizzata su muratura esterna o a ridosso di ambienti interni non riscaldati sostituire le lastre accoppiate Gyproc XP 13 con le lastre **Gyproc XP 13 BV**, con barriera al vapore in lamina di alluminio.

CARATTERISTICHE PRESTAZIONALI

- **SOSTENIBILITÀ** - Conformità ai protocolli per la sostenibilità ambientale e per il comfort abitativo:
 - EUROFINS INDOOR AIR COMFORT GOLD: Ridotta emissione di VOC degli isolanti in lana Isover e delle lastre Gyproc - Conformità al D.M. 11/10/2017 (CAM) e ai principali protocolli internazionali per l'emissione di VOC;
 - EPD: Dichiarazione Ambientale di Prodotto per le lastre Gyproc e gli isolanti in lana Isover;
 - Contenuto di riciclato delle lastre Gyproc certificato da ICMQ (UNI EN ISO 14021:2016).
- **RESISTENZA TERMICA**
 - **R = 0,68 m²K/W** - XP 13+20.
 - **R = 1,00 m²K/W** - XP 13+30.
 - **R = 1,27 m²K/W** - XP 13+40.
 - **R = 1,53 m²K/W** - XP 13+50.
 - **R = 1,82 m²K/W** - XP 13+60.
 - **R = 2,35 m²K/W** - XP 13+80.

Valore calcolato su parete in blocchi di laterizio forato sp. 80 mm intonacata con intonaco tradizionale ambo i lati 15+15 mm, trascurando l'influenza dei ponti termici.
- **ALTEZZA MAX** - secondo quanto previsto dal DM 17/01/2018 il dimensionamento statico della struttura metallica interna alla parete avverrà in funzione della sua altezza, della destinazione d'uso e del comune dove sorge la costruzione.

CE	Lastre accoppiate conformi alla norma EN 13950
	Isolanti in XPS conformi alla norma UNI EN 13164
	Stucchi a base gesso conformi alla norma UNI EN 13963
	Rasanti a base gesso conformi alla norma UNI EN 13279-1

È opportuno sottolineare che le informazioni contenute nel presente documento hanno carattere orientativo e non vincolante e sono redatte in base alle nostre attuali conoscenze tecniche e applicative, non costituiscono parte di progetto e dovranno essere sottoposte alla verifica e approvazione della Direzione Lavori e del Progettista incaricati, che avranno la responsabilità di valutare le modalità operative e accertarsi dell'eventuale presenza di specificità nell'intervento. Nel caso di resistenza al fuoco, dovranno essere rispettate le procedure di cui al D.M. 07/08/2012 e relativa Lettera-Circolare del Ministero dell'Interno del 31/10/2012. In particolare le valutazioni analitiche e sperimentali devono essere effettuate le prime e validate le seconde da tecnico abilitato iscritto negli elenchi del Ministero dell'Interno di cui all'articolo 16 del D.Lgs 8/3/2006, n. 159.

Le soluzioni sono applicabili nel solo caso di utilizzo di prodotti e sistemi Saint-Gobain, ed è necessario che l'applicazione sia realizzata da personale specializzato a cui si demanda la responsabilità di seguire rigorosamente le indicazioni riportate nel presente documento e nella documentazione tecnica Saint-Gobain in vigore al momento dell'inizio dei lavori. Per ulteriori informazioni si invita a contattare il servizio di Assistenza Tecnica Saint-Gobain Italia S.p.A.