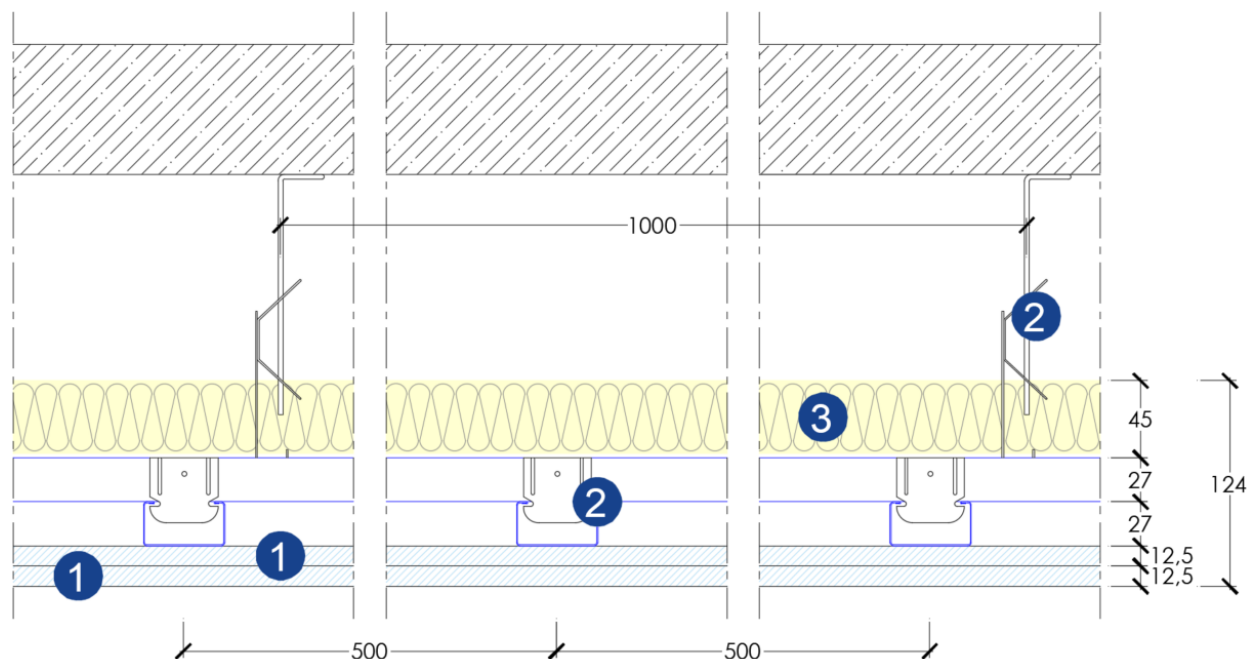


Controsoffitto Gyproc

4Pro® 1.2 - CS.P.ACU 27/48 L 2x4PRO



Controsoffitto Gyproc 4Pro® 1.2 - CS.P.ACU 27/48 L 2x4PRO dello spessore totale di 124 mm circa costituita dagli elementi sottoelencati:

- (1) **LASTRE DI GESSO RIVESTITO** Gyproc 4Pro® (tipo A secondo UNI EN 520) da 12,5 mm di spessore nel numero di 2 lastre. Lastra con tutti e 4 i bordi assottigliati per finiture di alta qualità. Le lastre Gyproc 4Pro® sono in Euroclasse A2-s1, d0.
- (2) **STRUTTURA METALLICA** Gyproc Gyprofile con rivestimento organico privo di cromo, ecologico, anticorrosivo, dielettrico, antifingerprint, composta da profili metallici a C 27/48 in lamiera d'acciaio zincato Z100 da 0,6 mm di spessore:
 - profili primari a C Gyprofile 27/48 posti ad interasse 1000 mm;
 - profili secondari a C Gyprofile 27/48 posti ad interasse 500 mm, raccordati ai profili primari tramite Cav. ortogonale per profilo a C 27/48;
 - ganci di sospensione posti ad interasse 1000 mm lungo la direzione del profilo primario;
 - profili guida perimetrali solidarizzati meccanicamente alle pareti perimetrali mediante accessori di fissaggio posti ad interasse massimo di 500 mm;
 - nastro monoadesivo o biadesivo Gyproc in polietilene espanso a cellule chiuse su tutto il perimetro della struttura al fine di eliminare la possibile presenza di ponti acustici dovuti alle trasmissioni attraverso le strutture dell'edificio.
- (3) **STRATO DI MATERIALE ISOLANTE** in lana di vetro Isover AcustiPAR 4+ dello spessore di 45 mm, da inserire nell'intercapedine tecnica tra i montanti della struttura metallica.

Le lastre saranno fissate alla struttura metallica di sostegno mediante:

- Viti punta chiodo autofilettanti Gyproc poste ad interasse massimo di 200 mm.

I giunti fra le lastre, orizzontali e verticali, e la finitura delle lastre saranno trattati come segue:

TRATTAMENTO PER GLI AMBIENTI INTERNI

Livello di finitura fino a **Q2**:

- **STUCCHI E NASTRI DI RINFORZO**: nastro in carta microforata Gyproc per l'armatura dei giunti, stucco a base gesso Gyproc EvoPlus / Gyproc EvoPlus Premium per la stuccatura dei giunti, degli angoli e delle teste delle viti in modo da ottenere una superficie pronta per la finitura.

Eventuale livello di finitura **Q3 – Q4** (a seconda delle esigenze del cantiere):

- **RASATURA** dell'intera superficie delle lastre a vista con stucco a base gesso Gyproc EvoPlus / Gyproc EvoPlus Premium o stucco pronto in pasta Gyproc EvoPlus Pasta o rasante a base gesso Gyproc Rasocote 5 Plus Activ'Air®.

Decorazione dell'intera superficie (una volta completata la stuccatura dei giunti / eventuale rasatura) mediante applicazione di:

- **opzione 1**: idropittura per interni weberpaint gypsum, specifica per lastre in gesso rivestito, ad adesione diretta senza l'applicazione del fissativo, compatibile e ideale su lastre con tecnologia Activ'Air®,
- **opzione 2**: idropittura lavabile traspirante per interni weberpaint mistral, previa applicazione di primer weberprim RA13 o weberprim fondo.

CARATTERISTICHE PRESTAZIONALI

- **SOSTENIBILITÀ** - Conformità ai protocolli per la sostenibilità ambientale e per il comfort abitativo:
 - EUROFINIS INDOOR AIR COMFORT GOLD: Ridotta emissione di VOC degli isolanti in lana Isover e delle lastre Gyproc – Conformità ai principali protocolli internazionali per l'emissione di VOC;
 - EPD: Dichiarazione Ambientale di Prodotto per gli isolanti in lana Isover;
- **POTERE FONOISOLANTE**
 - **R_w = 68 dB** - Rapporto di prova del laboratorio Istituto Giordano n° 414350
Solaio in laterocemento (160+40 mm) con strato di intonaco (10 mm) e intercapedine d'aria 150 mm
 - **R_w = 56 dB** – Test effettuati presso l'Università di Bologna
Solaio in X-LAM (160 mm) e intercapedine d'aria 150 mm
- **LIVELLO SONORO DA CALPESTIO**
 - **L_{n,w} = 51 dB** – Rapporto di prova del laboratorio Istituto Giordano n° 414350
Solaio in laterocemento (160+40 mm) con strato di intonaco (10 mm) e intercapedine d'aria 150 mm
 - **L_{n,w} = 57 dB** – Test effettuati presso l'Università di Bologna
Solaio in X-LAM (160 mm) e intercapedine d'aria 150 mm
- **RESISTENZA AL FUOCO**
 - **EI 30**
Rapporto di prova del laboratorio I.G. n° 414066/4372 FR
F.T. I.G. CS membrana / autoportanti
**con profili primari posti ad interasse 1000 mm, profili secondari posti ad interasse 400 mm, ganci di sospensione posti ad interasse 1000 mm*
 - **REI 60**
- F.T. I.G. CS continui protezione al fuoco
Solai in latero cemento (160+40 mm) senza strato di intonaco

Solai pieni in C.A. con armatura monodirezionale e bidirezionale, sp. totale ≥ 120 mm e sp. copriferro ≥ 20 mm

- **ALTEZZA MAX** - secondo quanto previsto dal DM 17/01/2018 il dimensionamento statico della struttura metallica interna alla parete avverrà in funzione della sua altezza, della destinazione d'uso e del comune dove sorge la costruzione.

CE	Lastre di gesso rivestito conformi alla norma EN 520
	Profili metallici conformi alla norma UNI EN 14195
	Isolanti in lana minerale conformi alla norma UNI EN 13162
	Stucchi a base gesso conformi alla norma UNI EN 13963
	Rasanti a base gesso conformi alla norma UNI EN 13279-1

È opportuno sottolineare che le informazioni contenute nel presente documento hanno carattere orientativo e non vincolante e sono redatte in base alle nostre attuali conoscenze tecniche e applicative, non costituiscono parte di progetto e dovranno essere sottoposte alla verifica e approvazione della Direzione Lavori e del Progettista incaricati, che avranno la responsabilità di valutare le modalità operative e accertarsi dell'eventuale presenza di specificità nell'intervento. Nel caso di resistenza al fuoco, dovranno essere rispettate le procedure di cui al D.M. 07/08/2012 e relativa Lettera-Circolare del Ministero dell'Interno del 31/10/2012. In particolare le valutazioni analitiche e sperimentali devono essere effettuate le prime e validate le seconde da tecnico abilitato iscritto negli elenchi del Ministero dell'Interno di cui all'articolo 16 del D.Lgs 8/3/2006, n. 159.

Le soluzioni sono applicabili nel solo caso di utilizzo di prodotti e sistemi Saint-Gobain, ed è necessario che l'applicazione sia realizzata da personale specializzato a cui si demanda la responsabilità di seguire rigorosamente le indicazioni riportate nel presente documento e nella documentazione tecnica Saint-Gobain in vigore al momento dell'inizio dei lavori. Per ulteriori informazioni si invita a contattare il servizio di Assistenza Tecnica Saint-Gobain Italia S.p.A.