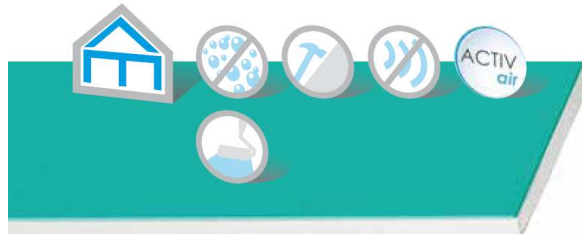


Gyproc HABITO SILENCE Activ'Air®



Norma di prodotto: EN 14190:2005



La tecnologia **Activ'Air®** permette alla lastra di assorbire e neutralizzare fino al 70% della **formaldeide** presente nell'aria degli ambienti interni.

Gyproc HABITO SILENCE Activ'Air® - Lastra speciale in gesso rivestito, con incrementata densità del nucleo, il cui gesso è inoltre additivato con fibre di vetro (**tipo DI**) e con assorbimento d'acqua ridotto (**tipo H1**): tali caratteristiche conferiscono al prodotto un elevato grado di durezza superficiale e di resistenza meccanica e un'eccellente tenuta in presenza di elevati livelli di umidità. Lastra accoppiata sulla faccia non a vista con una membrana in EPDM di colore verde, di produzione italiana ed **esente da VOC**. Faccia a vista con speciale carta dalla colorazione particolarmente bianca, che permette di agevolare le operazioni di finitura. **Indicata per pareti divisorie, contropareti e controsoffitti al fine di incrementare le prestazioni di isolamento acustico, per tutti gli ambienti interni (compresi ambienti umidi come bagni e cucine).**

DATI TECNICI

Caratteristica	Norma di riferimento	Valore	U.M.
Tipo (lastra in gesso rivestito)	EN 520 – 3.2	Tipo D H1 I	-
Bordi	Longitudinale	Bordo assottigliato	
	Di testa	Bordo dritto	
Spessore lastra in gesso rivestito	EN 520 – 5.4	12,5 ± 0,5	mm
Spessore membrana in EPDM		2	mm
Spessore complessivo		circa 15 ± 0,5	mm
Larghezza	EN 520 – 5.2	1200 0 / -4	mm
Lunghezza	EN 520 – 5.3	2000 3000 0 / -5	mm
Fuori squadra	EN 520 – 5.5	≤ 2,5	mm/m
Peso lastra in gesso rivestito		10,50	kg/m ²
Peso membrana in EPDM		4,0	kg/m ²
Peso complessivo		circa 14,50	kg/m ²
Classe di reazione al fuoco	EN 13501-1	B-s1,d0	-
Carico di rottura a flessione	EN 520 – 4.1.2	Long. ≥ 550	N
		Trasv. ≥ 210	N
Durezza superficiale	EN 520 – 5.12	≤ 15	∅ impronta mm
Conducibilità termica λ lastra	EN 10456	0,21	W/mK
Fattore di resistenza igroscopica μ	EN ISO 12572	Campo secco: 10	-
		Campo umido: 4	
Assorbimento d'acqua superficiale	EN 520 – 5.9.1	≤ 180	g/m ²
Assorbimento d'acqua totale	EN 520 – 5.9.2	≤ 5	%

Marchatura della lastra su lato posteriore:

HABITO SILENCE Activ'Air® – CE – D H1 I – EN 14190:2005 – B-s1,d0 – Data e ora di produzione – Paese di produzione

Milano, 22/10/2018

Le informazioni contenute in questa scheda sono il risultato delle conoscenze disponibili alla data di pubblicazione. Saint-Gobain PPC Italia non si assume alcuna responsabilità per danni a persone o cose derivanti da un uso improprio di tali informazioni e si riserva il diritto di modificare i dati senza preavviso.

Saint-Gobain PPC Italia S.p.A.

Sede in Milano - Via Ettore Romagnoli, 6

Capitale Sociale Euro 77.305.082,40 i.v.

Iscritta alla C.C.I.A.A. di MILANO

Codice Fiscale e N. iscrizione Registro Imprese 08312170155

Partita IVA: 08312170155 - N. Rea: 1212939

Soggetta ad attività di direzione e coordinamento di SAINT-GOBAIN PRODUITS POUR LA

CONSTRUCTION S.A.S.

Modalità applicative

Pareti divisorie a secco: applicazione alla struttura metallica mediante viti in acciaio fosfatate autopercoranti Gyproc PUNTA CHIODO

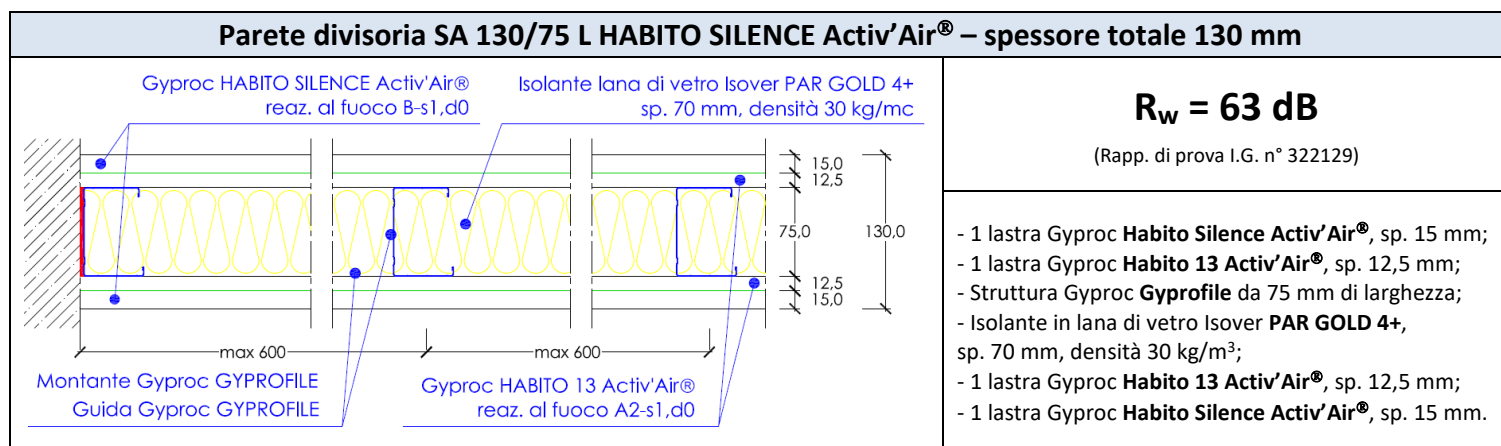
Contropareti a secco: applicazione alla struttura metallica mediante viti in acciaio fosfatate autopercoranti Gyproc PUNTA CHIODO. È possibile applicare le lastre direttamente alla parete esistente (senza struttura metallica) mediante vincolo meccanico con opportuno tassello in nylon (verificare la regolarità del supporto, e nel caso compensare eventuali difformità mediante collante a base gesso Gyproc MAP25)

Controsoffitti: applicazione alla struttura metallica mediante viti in acciaio fosfatate autopercoranti Gyproc PUNTA CHIODO, poste ad interasse massimo di 200 mm

Esempi di soluzioni di pareti divisorie, contropareti a rivestimento di pareti esistenti, controsoffitti

Le lastre accoppiate **Gyproc Habito Silence Activ'Air®** consentono ai sistemi in cui sono installate di ottenere prestazioni elevate:

- ✓ miglioramento della qualità dell'aria negli ambienti interni – tecnologia Activ'Air® e membrana in EPDM esente da VOC;
- ✓ elevato isolamento acustico;
- ✓ possibilità di utilizzo in corrispondenza dei locali in cui sono presenti elevati livelli di umidità ambientale (idonee quindi per tutti gli ambienti interni);
- ✓ elevata durezza superficiale e resistenza alla scalfitura;
- ✓ elevata resistenza meccanica;
- ✓ elevata portata ai carichi per l'attrezzabilità dei sistemi;
- ✓ elevata resistenza all'azione sismica.



Milano, 22/10/2018

Le informazioni contenute in questa scheda sono il risultato delle conoscenze disponibili alla data di pubblicazione. Saint-Gobain PPC Italia non si assume alcuna responsabilità per danni a persone o cose derivanti da un uso improprio di tali informazioni e si riserva il diritto di modificare i dati senza preavviso.

Saint-Gobain PPC Italia S.p.A.

Sede in Milano - Via Ettore Romagnoli, 6

Capitale Sociale Euro 77.305.082,40 i.v.

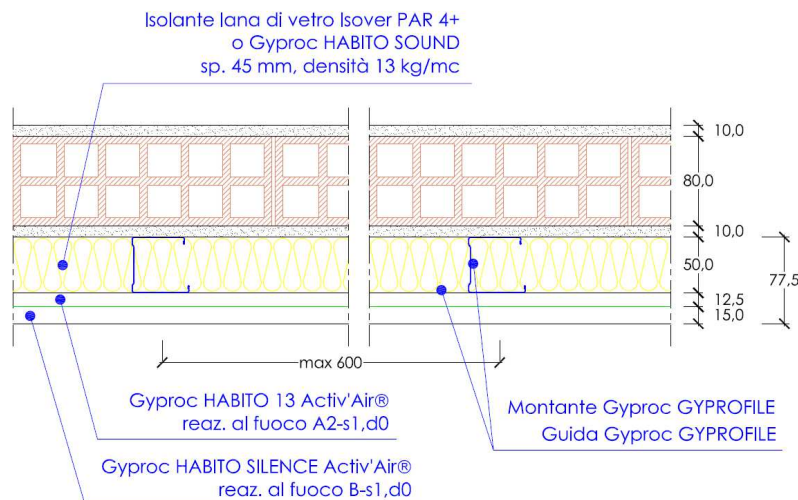
Iscritta alla C.C.I.A.A. di MILANO

Codice Fiscale e N. iscrizione Registro Imprese 08312170155

Partita IVA: 08312170155 - N. Rea: 1212939

Soggetta ad attività di direzione e coordinamento di SAINT-GOBAIN PRODUITS POUR LA CONSTRUCTION S.A.S.

Controparete CP.S 78/50 L HABITO SILENCE Activ'Air® – spessore totale 77,5 mm

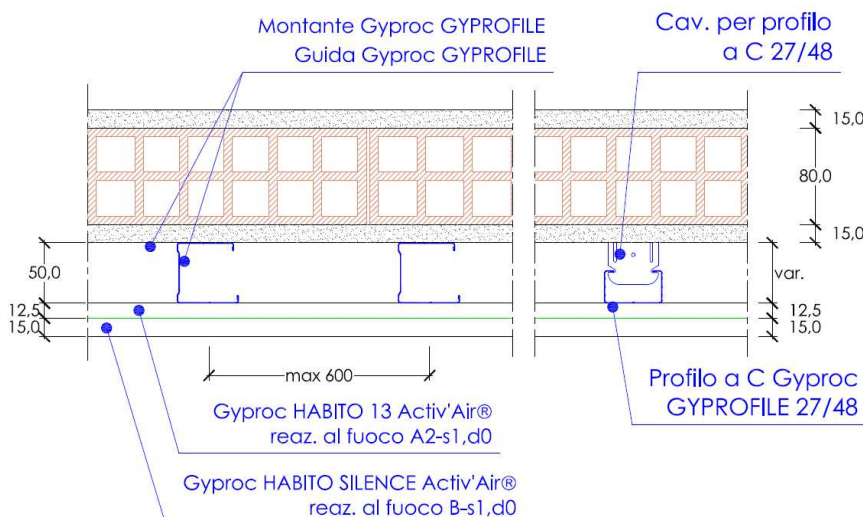


R_w = 66 dB

(Rapp. di prova I.G. n° 322128)

- Parete in blocchi di laterizio forato, sp. 80 mm, con strato di intonaco tradizionale sp. 10 mm posto su entrambi i lati;
- Struttura Gyproc **Gyprofile** da 50 mm di larghezza;
- Isolante in lana di vetro Isover **PAR 4+** o Gyproc **HABITO SOUND**, sp. 45 mm, densità 13 kg/m³;
- 1 lastra Gyproc **Habito 13 Activ'Air®**, sp. 12,5 mm;
- 1 lastra Gyproc **Habito Silence Activ'Air®**, sp. 15 mm.

Controparete Gyproc CP.S 78/50 HABITO SILENCE Activ'Air® – spessore totale 77,5 mm

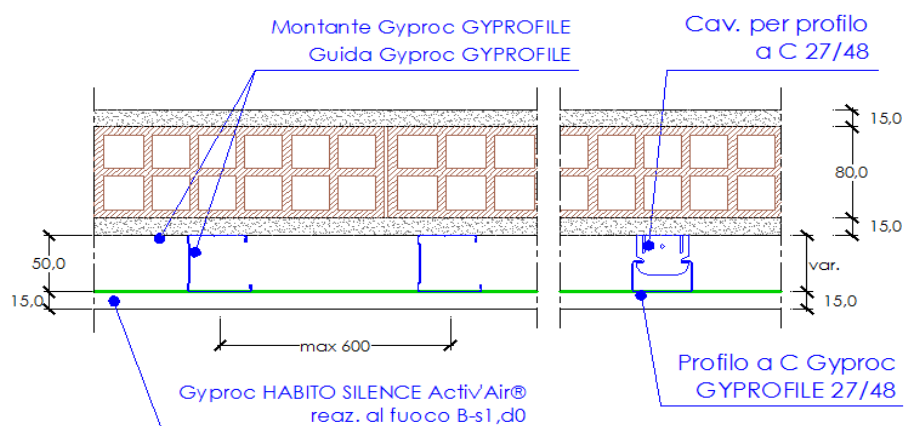


R_w = 58 dB

(Rapp. di prova LAPI – in attesa di doc. ufficiale)

- Parete in blocchi di laterizio forato, sp. 80 mm, con strato di intonaco tradizionale sp. 15 mm posto su entrambi i lati;
- Struttura Gyproc **Gyprofile** da 50 mm di larghezza o **Gyprofile profilo C 27/48**;
- 1 lastra Gyproc **Habito 13 Activ'Air®**, sp. 12,5 mm;
- 1 lastra Gyproc **Habito Silence Activ'Air®**, sp. 15 mm.

Controparete Gyproc CP.S 65/50 HABITO SILENCE Activ'Air® – spessore totale 65 mm



R_w = 53 dB

(Rapp. di prova LAPI – in attesa di doc. ufficiale)

- Parete in blocchi di laterizio forato, sp. 80 mm, con strato di intonaco tradizionale sp. 15 mm posto su entrambi i lati;
- Struttura Gyproc **Gyprofile** da 50 mm di larghezza o **Gyprofile profilo C 27/48**;
- 1 lastra Gyproc **Habito Silence Activ'Air®**, sp. 15 mm.

Milano, 22/10/2018

Le informazioni contenute in questa scheda sono il risultato delle conoscenze disponibili alla data di pubblicazione. Saint-Gobain PPC Italia non si assume alcuna responsabilità per danni a persone o cose derivanti da un uso improprio di tali informazioni e si riserva il diritto di modificare i dati senza preavviso.

Saint-Gobain PPC Italia S.p.A.

Sede in Milano - Via Ettore Romagnoli, 6

Capitale Sociale Euro 77.305.082,40 i.v.

Iscritta alla C.C.I.A.A. di MILANO

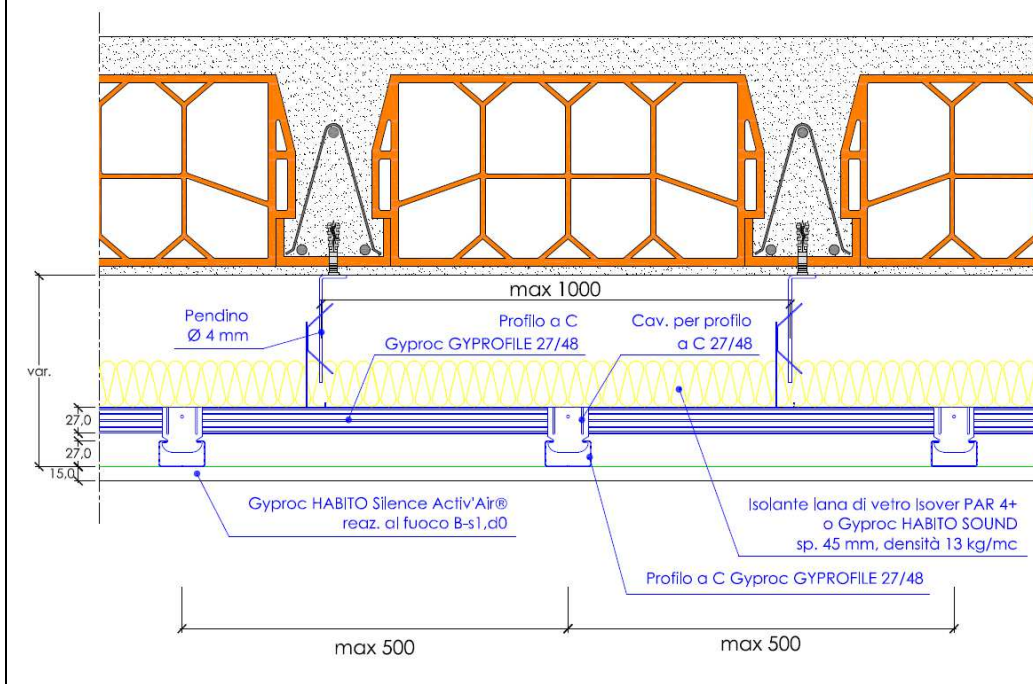
Codice Fiscale e N. iscrizione Registro Imprese 08312170155

Partita IVA: 08312170155 - N. Rea: 1212939

Soggetta ad attività di direzione e coordinamento di SAINT-GOBAIN PRODUITS POUR LA CONSTRUCTION S.A.S.

SCHEMA TECNICA

Controsoffitto continuo Gyproc CS.ACU L HABITO SILENCE Activ'Air®



R_w > 65 dB

L_{n,w} < 52 dB

(Valutazione analitica con riferimento ai Rapp. di prova I.G. 322857 e 322858)

- Solaio in latero cemento, sp. 160+40 mm, con strato di intonaco tradizionale sp. 10 mm, con intercapedine d'aria di 150 mm tra l'intradosso del solaio e l'estradosso del controsoffitto
- Struttura primaria Gyproc **Gyprofile profilo C 27/48**, int. 1000 mm;
- Struttura secondaria Gyproc **Gyprofile profilo C 27/48**, int. 500 mm;
- Pendino Ø 4 mm, int. 1000 mm;
- Isolante in lana di vetro Isover **PAR 4+** o Gyproc **HABITO SOUND**, sp. 45 mm, densità 13 kg/m³;
- 1 lastra Gyproc **Habito Silence Activ'Air®**, sp. 15 mm.

Attrezzabilità per la portata ai carichi dei sistemi (pareti, contropareti e controsoffitti)

Carico [kg]	Tipologia di tassello	Tipologia di lastra in gesso rivestito	
		Habito Silence Activ'Air®	Habito Silence Activ'Air® + Habito 13 Activ'Air®
<p>E = carico ad estrazione T = carico a taglio</p> <p>NOTA: i valori indicati in blu riguardano il taglio derivano dalla assunzione di un coefficiente di sicurezza pari a 3 rispetto ai valori di estrazione, per tenere in considerazione sia azioni di taglio che di momento flettente agenti sul sistema di fissaggio</p>	Tassello in nylon Ø 8 mm x L = 50 mm 	E = 71,3 kg T = 23,8 kg	E = 121 kg T = 40,3 kg
	Tassello in nylon Ø 6 mm x L = 50 mm 	E = 69,3 kg T = 23,1 kg	E = 135 kg T = 45 kg
	Tassello in acciaio tipo molly Ø 6 mm x L = 52 mm 	E = 100 kg T = 33,3 kg	E = 137 kg T = 45,7 kg
	Tassello in nylon completo di accessori zincocromati foro Ø 9 mm 	E = 54,7 kg T = 18,2 kg	E = 90,4 kg T = 30,1 kg

Milano, 22/10/2018

Le informazioni contenute in questa scheda sono il risultato delle conoscenze disponibili alla data di pubblicazione. Saint-Gobain PPC Italia non si assume alcuna responsabilità per danni a persone o cose derivanti da un uso improprio di tali informazioni e si riserva il diritto di modificare i dati senza preavviso.

Saint-Gobain PPC Italia S.p.A.
 Sede in Milano - Via Ettore Romagnoli, 6
 Capitale Sociale Euro 77.305.082,40 i.v.
 Iscritta alla C.C.I.A.A. di MILANO
 Codice Fiscale e N. iscrizione Registro Imprese 08312170155
 Partita IVA: 08312170155 - N. Rea: 1212939
 Soggetta ad attività di direzione e coordinamento di SAINT-GOBAIN PRODUITS POUR LA CONSTRUCTION S.A.S.

