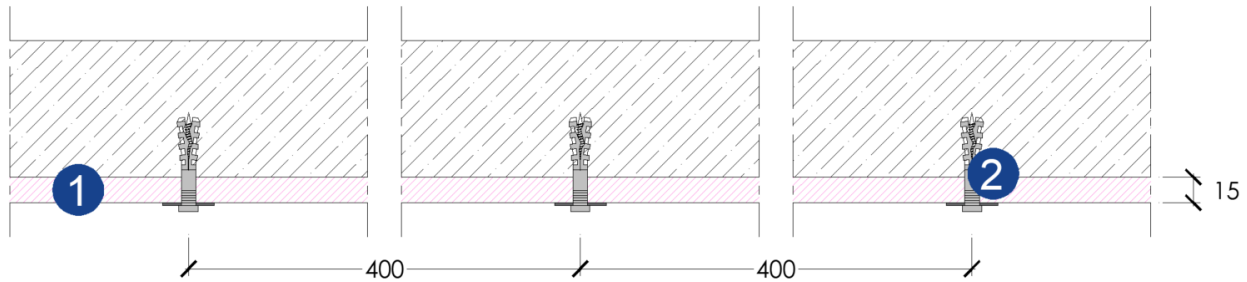


Controsoffitto in aderenza Gyproc CS.AD.AN.ASF 15 F (antifondellamento + REI 120) / CS.AD.AN 15 F (REI 120)



Controsoffitto in aderenza Gyproc CS.AD.AN.ASF 15 F (antifondellamento + REI 120) o CS.AD.AN 15 F (REI 120) costituito dagli elementi sottoelencati:

- (1) **LASTRE DI GESSO RIVESTITO** Gyproc Fireline 15 (tipo D F secondo UNI EN 520) da 15 mm di spessore nel numero di 1 lastra, direttamente tassellate in aderenza all'intradosso del solaio e **poste perpendicolarmente ai travetti**. Le lastre Gyproc Fireline sono in Euroclasse A2-s1, d0.
- (2) **SISTEMA DI VINCOLO** mediante tassello ad espansione in acciaio con rondella tipo Fischer SBS 9/4 diametro minimo 9 mm e lunghezza minima 45 mm:
 - **Soluzione Gyproc CS.AD.AN.ASF 15 F (antifondellamento + REI 120):** nel numero di **8/m²** (vedi schema di vincolo riportato a seguire);
 - **Soluzione Gyproc CS.AD.AN 15 F (REI 120):** nel numero di **6/m²** (vedi schema di vincolo riportato a seguire);

I giunti fra le lastre, orizzontali e verticali, e la finitura delle lastre saranno trattati come segue:

TRATTAMENTO PER GLI AMBIENTI INTERNI

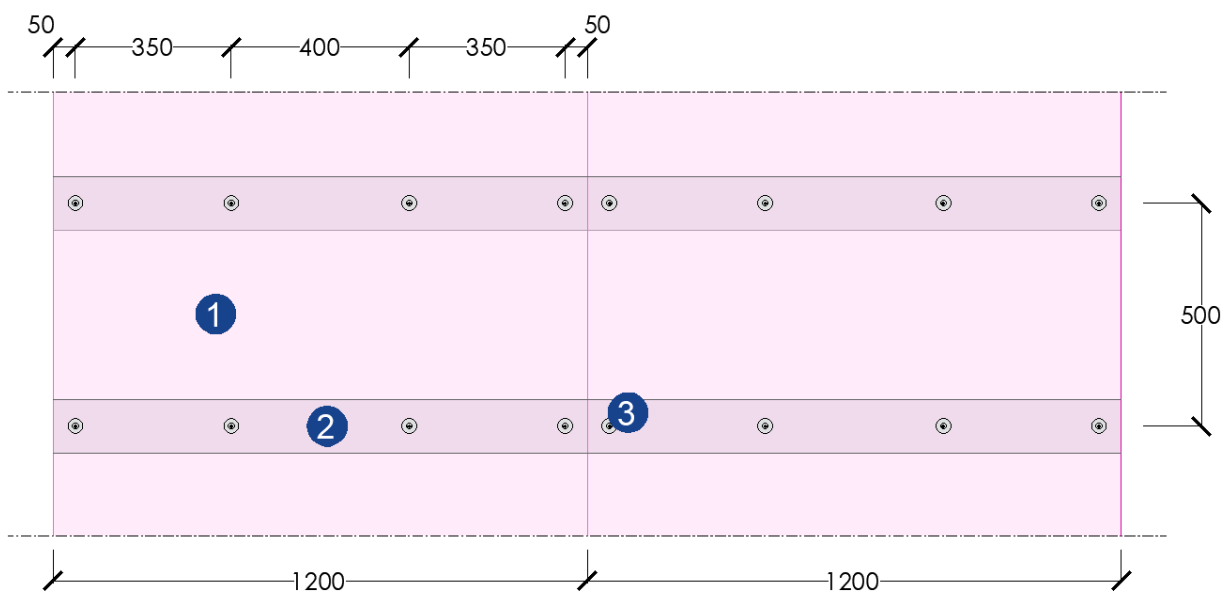
Livello di finitura fino a **Q2**:

- **STUCCHI E NASTRI DI RINFORZO:** nastro in carta microforata Gyproc per l'armatura dei giunti, stucco a base gesso Gyproc EvoPlus per la stuccatura dei giunti, degli angoli e delle teste dei tasselli (non necessaria ai fini della resistenza al fuoco) in modo da ottenere una superficie pronta per la finitura.

Eventuale livello di finitura **Q3 – Q4** (a seconda delle esigenze del cantiere):

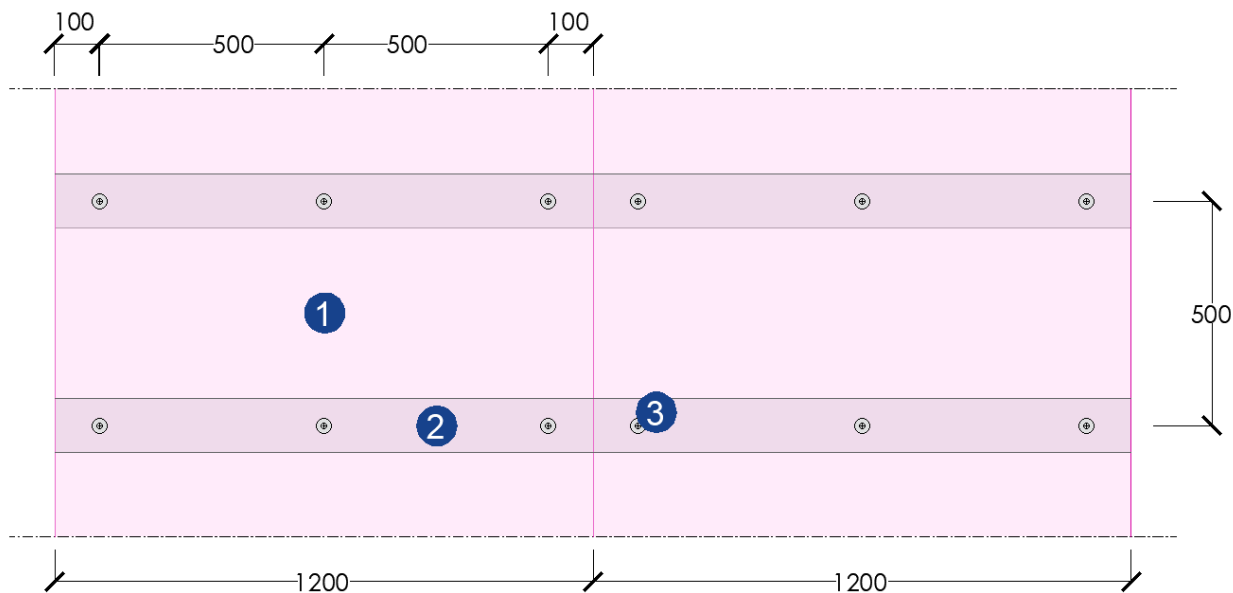
- **RASATURA** dell'intera superficie delle lastre a vista con stucco a base gesso Gyproc EvoPlus o stucco pronto in pasta Gyproc EvoPlus Pasta o rasante a base gesso Gyproc Rasocote 5 Plus Activ'Air®.

Disposizione tassellatura e interassi massimi - Soluzione Gyproc CS.AD.AN.ASF 15 F



- (1) lastre di gesso rivestito Gyproc Fireline 15 poste perpendicolarmente ai travetti;
- (2) travetti in cemento armato del solaio in latero cemento, posti ad interasse massimo di 500 mm;
- (3) tasselli ad espansione in acciaio con rondella nel numero di 8/m²

Disposizione tassellatura e interassi massimi - Soluzione Gyproc CS.AD.AN 15 F



- (1) lastre di gesso rivestito Gyproc Fireline 15 poste perpendicolarmente ai travetti;
- (2) travetti in cemento armato del solaio in latero cemento, posti ad interasse massimo di 500 mm;
- (3) tassello ad espansione in acciaio con rondella nel numero di 6/m²

CARATTERISTICHE PRESTAZIONALI

- **SOSTENIBILITÀ** - Conformità ai protocolli per la sostenibilità ambientale e per il comfort abitativo:
 - EUROFINS INDOOR AIR COMFORT GOLD: Ridotta emissione di VOC degli isolanti in lana Isover e delle lastre Gyproc - Conformità al D.M. CAM e ai principali protocolli internazionali per l'emissione di VOC;
 - EPD: Dichiarazione Ambientale di Prodotto per le lastre Gyproc e gli isolanti in lana Isover;
 - Contenuto di riciclato delle lastre Gyproc certificato da ICMQ (UNI EN ISO 14021:2016).
- **RESISTENZA AL FUOCO - REI 120**
 - Rapporto di prova Istituto Giordano n° 411309/4354 FR;
 - Prova condotta su solaio in latero cemento dello spessore di 160 + 40 mm e intradosso non intonacato*
- **RESISTENZA ALLO SFONDELLAMENTO** - Rapporti di prova Istituto Giordano n°403453.

CE	<p>Lastre di gesso rivestito conformi alla norma EN 520</p> <p>Stucchi a base gesso conformi alla norma UNI EN 13963</p> <p>Rasanti a base gesso conformi alla norma UNI EN 13279-1</p>
-----------	--

È opportuno sottolineare che le informazioni contenute nel presente documento hanno carattere orientativo e non vincolante e sono redatte in base alle nostre attuali conoscenze tecniche e applicative, non costituiscono parte di progetto e dovranno essere sottoposte alla verifica e approvazione della Direzione Lavori e del Progettista incaricati, che avranno la responsabilità di valutare le modalità operative e accertarsi dell'eventuale presenza di specificità nell'intervento. Nel caso di resistenza al fuoco, dovranno essere rispettate le procedure di cui al D.M. 07/08/2012 e relativa Lettera-Circolare del Ministero dell'Interno del 31/10/2012. In particolare le valutazioni analitiche e sperimentali devono essere effettuate le prime e validate le seconde da tecnico abilitato iscritto negli elenchi del Ministero dell'Interno di cui all'articolo 16 del D.Lgs 8/3/2006, n. 159.

Le soluzioni sono applicabili nel solo caso di utilizzo di prodotti e sistemi Saint-Gobain, ed è necessario che l'applicazione sia realizzata da personale specializzato a cui si demanda la responsabilità di seguire rigorosamente le indicazioni riportate nel presente documento e nella documentazione tecnica Saint-Gobain in vigore al momento dell'inizio dei lavori. Per ulteriori informazioni si invita a contattare il servizio di Assistenza Tecnica Saint-Gobain Italia S.p.A.