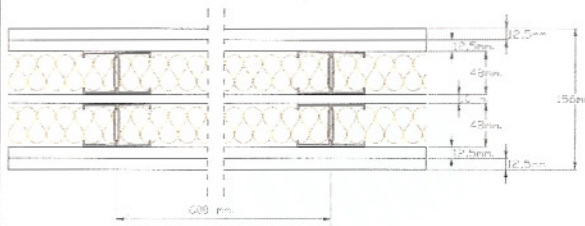


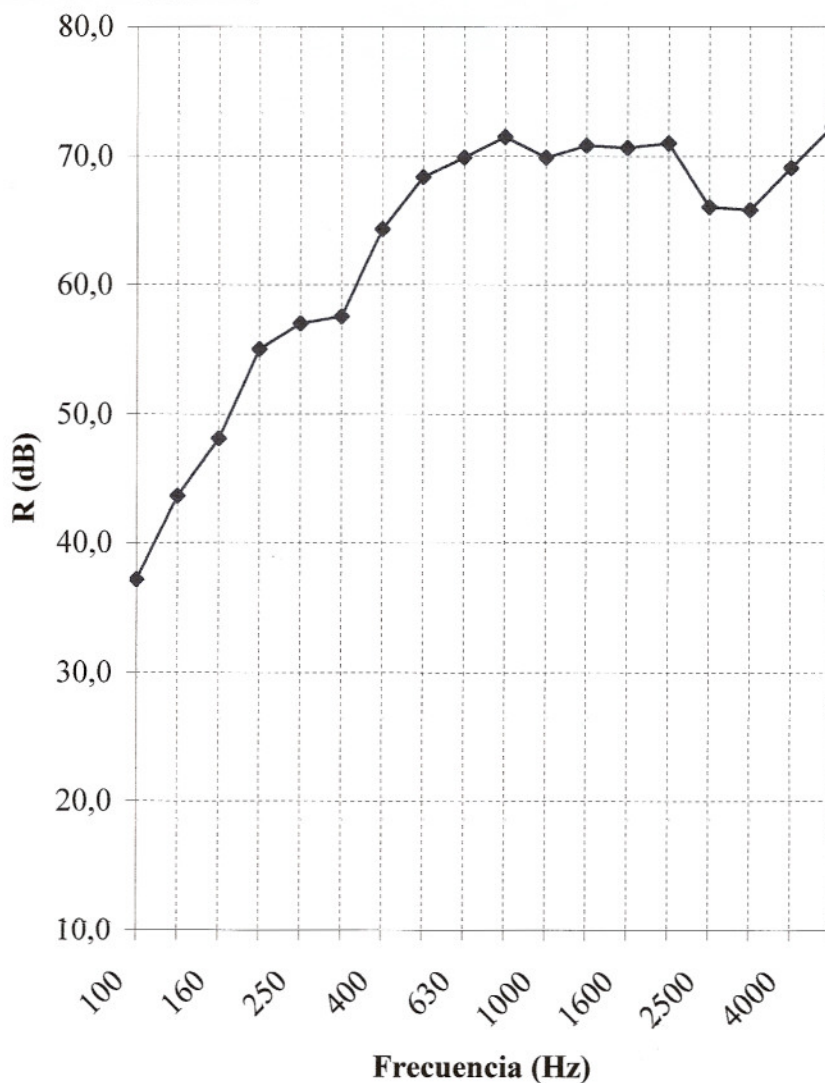
Ref: CTA 026/06/AER

Pág. 9 / 9

**Ciente: AFELMA** (Asociación de Empresas Fabricantes de Lanasy Minerales Aislantes).  
**Identificación de la muestra:**  
PYL 146/600 (48+48) 2LM.  
2 PYL 12,5 mm + 48 LM + 10 + 48 LM + 2 PYL 12,5 mm. Montantes cada 600 mm. en H, sin arriostrar.



Frec. <i>f</i> Hz	R dB
100	37,2
125	43,6
160	48,1
200	55,0
250	57,0
315	57,6
400	64,3
500	68,4
630	69,9
800	71,5
1000	69,9
1250	70,8
1600	70,6
2000	71,0
2500	66,0
3150	65,8
4000	69,1
5000	72,2



Aislamiento global calculado según la Norma ISO 717-1:1996:

$$R_w (C;Ctr) = 65 \quad (-3 ; -10) \text{ dB}$$

Aislamiento global en dBA (entre 100 y 5000 Hz):

$$R_A = 62,8 \text{ dBA}$$



Fecha ensayo:  
23 de enero  
de 2006

Realizado por:

Revisado por:

*Manuel Cantalapiedra*  
Laboratorio de Acústica  
Dpto. Técnico

Fdo: Manuel Cantalapiedra - Fdo: Angel Arenaz

