

ANGOLI
PERFETTI

AquaBead

i paraspigoli per angoli perfetti



Realizzare angoli perfetti sulle pareti a secco comporta molto lavoro, con notevole spreco di tempo e con il rischio di ricevere reclami quando si formano macchie di ruggine dovute ad aggraffatura non idonea.

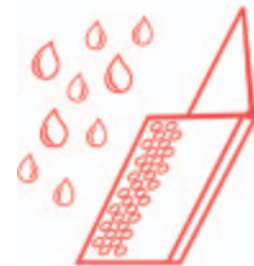
Servono conoscenze tecniche e soluzioni intelligenti.

Da oggi la realizzazione di angoli laboriosa e complessa appartiene al passato. Grazie ad AquaBead, il nuovo paraspigolo Gyproc Saint-Gobain, il vostro lavoro sarà più rapido, semplice ed economico.

Vi presentiamo AquaBead



- Applicazione ultra semplice e sicura
- Elevata resistenza a sollecitazioni esterne, come per esempio urti o impatti
- Riparazione semplice in caso di eventuali danneggiamenti dell'angolo finito
- Massima aderenza tra parete di cartongesso e paraspigolo
- L'incollaggio non richiede l'applicazione sottostante dello stucco
- Riduzione del quantitativo di stucco necessario all'applicazione
- Assenza di spigoli vivi, nessun rischio di ferite
- Peso minimo
- Minimo pericolo di danneggiamento durante il trasporto



AquaBead L-Trim:

E' il paraspigolo dedicato ai collegamenti su telai di porte o finestra e giunti di deformazione di pareti e soffitti.

- Assicura spigoli vivi con angoli da 90°
- Il profilo estremamente piatto riduce il fabbisogno di materiale durante la stuccatura della superficie
- Copertura delle asperità nella formazione di angoli
- Barra da 3,05 metri lineari

AquaBead vi rende il lavoro più facile
Scopri come nelle pagine seguenti

Fase 1: Misurazione e taglio

Tagliare a misura AquaBead usando forbici, cesoie o un seghetto.

Accorgimenti - Se servono più profili della stessa lunghezza, tagliarli tutti insieme con una troncatrice che farà risparmiare ulteriore tempo.



Fase 2: Incollaggio

Spruzzare dell'acqua di rubinetto su tutto il lato del profilo da incollare procedendo in modo uniforme.

Per un risultato ottimale si consiglia di usare una bottiglietta spray o un semplice nebulizzatore.

Attenzione: evitare di usare spugne o pennellesse per applicare l'acqua in quanto queste asporterebbero la colla.



Fase 3: Tempo di presa della colla

Il tempo di presa della colla a base di amido varia da 15 a 30 secondi. **Accorgimenti** - Verificare con un dito se la colla è pronta per l'uso. Se, sollevando il dito, la colla "fila", vuol dire che è pronta. Se si nota che il profilo si è nuovamente asciugato prima della sua applicazione, spruzzare nuovamente dell'acqua e attendere che la colla sia di nuovo pronta per l'uso.



Fase 4: Posizionamento sull'angolo

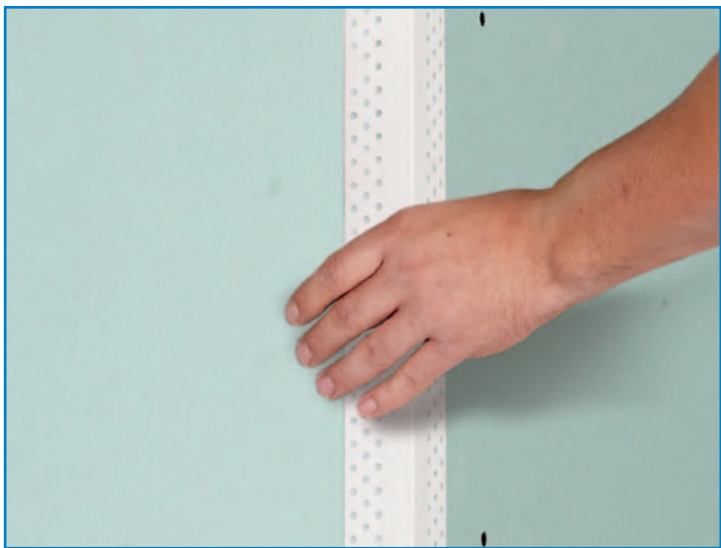
Posizionare il lato d'incollaggio del profilo AquaBead al centro, sull'angolo di 90° della parete a secco.

Assicurarsi che lo spigolo sia a filo.



Fase 5: Applicazione del profilo

Applicare il profilo **AquaBead** a mano o con un rullo per bordi esercitando una lieve pressione. La pressione di contatto deve essere uniforme e adeguata. Verificare che i lati siano aderenti e tocchino l'intera superficie. Fino a quando la colla non ha fatto presa il paraspigolo **AquaBead** può essere rimosso, spruzzato con acqua e riapplicato.



Fase 6: Stuccatura/Finitura

È possibile stuccare **AquaBead** dopo un tempo di attesa di circa 20 minuti. Si consiglia di usare in questo caso gli stucchi per giunti in polvere **30, 60, 90 Plus** o lo stucco in pasta **Promix Bianco**.

Stuccare il profilo e lasciare che il materiale faccia presa.

Levigare all'occorrenza la superficie.

Attenzione: la temperatura esterna e l'umidità dell'aria influiscono sui tempi di essiccazione in caso di utilizzo di stucchi in pasta.



www.gyproc.it

Saint-Gobain PPC Italia S.p.A.

Attività Gyproc

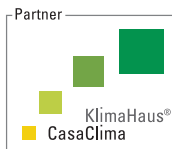
Via Ettore Romagnoli, 6

20146 - Milano

T. +39 02 6111.51

F. +39 02 6111.92400

gyproc.italia@saint-gobain.com



Gyproc Saint-Gobain
è socio ordinario
del GBC Italia