

Novità prodotti

Caldo o freddo, per la casa

Si chiama XP Energy la nuova famiglia di pompe di calore per applicazioni residenziali proposta da Carrier con potenza da 5 a 11,5 kW in riscaldamento. L'unità esterna, a inverter, è dotata di compressore twin rotary, ad elevata efficienza e silenziosità, mentre quella interna può gestire una o due zone di temperature differenti, sia in riscaldamento che in raffreddamento estivo. Elevata la resa, che raggiunge un COP di 4,41 nella taglia 50.

www.carrier.it



Riscaldarsi con i pellet

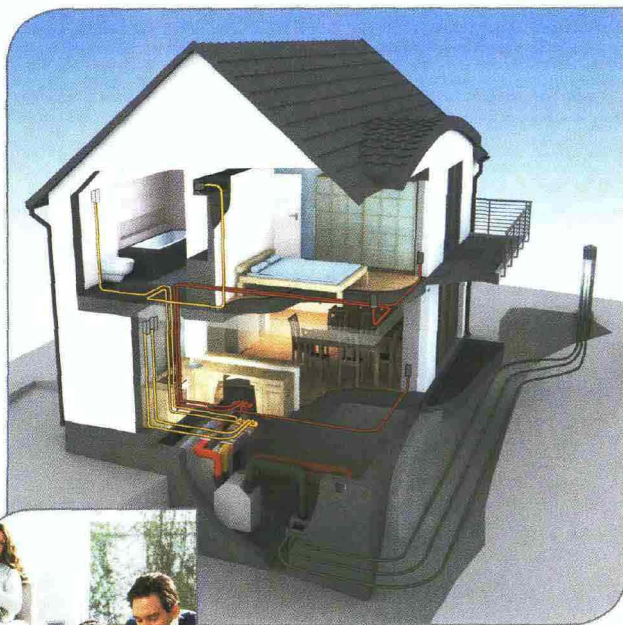
Utilizza biomassa in pellet come combustibile la nuova generazione di caldaie Vitotigno 300-P di Viessmann, disponibile in una gamma di potenze da 4 a 48 kW. L'apparecchio, completamente automatico, raggiunge un rendimento del 95% con emissioni contenute grazie ad alcuni accorgimenti tecnici, quali l'adattamento automatico delle superfici di scambio termico a tre giri di fumo a seconda del fabbisogno di calore (tecnologia Variopass), l'accensione automatica a basso consumo energetico e la pulizia automatica delle superfici di scambio e della camera di combustione mediante una griglia a lamelle girevole, che elimina i residui della combustione. Vitotigno 300-P è disponibile in versioni a caricamento automatico (tramite codea flessibile o sistema di aspirazione) o manuale, in quest'ultimo caso solo fino alla potenza di 24 kW, soluzione indicata quando manca spazio per installare il serbatoio.

www.viessmann.it



Zehnder Comfosystems

Il sistema di ventilazione comfort



Zehnder Tecnosystems S.r.l.
Viale Europa, 73 - IT 41011 Campogalliano (MO)
Tel +39 059 9786200 - Fax +39 059 9786201
www.comfosystems.it - info@comfosystems.it

tecnosystems

zehnder

È il sistema completo per la ventilazione comfort, che garantisce:

- riduzione significativa del consumo energetico
- ricambio d'aria a regime costante
- eliminazione di odori, vapori e altri inquinanti degli ambienti indoor

Zehnder Comfosystems provvede all'aria fresca, alla salute e al benessere.

Perché in fondo trascorriamo più del 70% del nostro tempo all'interno di quattro mura.



Altre domande?
www.comfosystems.it

Zehnder Tecnosystems:

Zehnder Comfosystems	Ventilazione comfort
Zehnder Comlounit	Recuperatori ad altissima efficienza
Zehnder Comfobox	Pompe di calore geotermico
Zehnder Comfoclima	Ventilconvettori sotto pavimento
Zehnder ZIP	Sistemi radianti a soffitto
Zehnder Clean Air Solutions	Filtrazione e pulizia dell'aria





Modelli 3D online in 48 ore

Quando il modellismo incontra il digitale nasce Planner Rescue, servizio rivolto a desi-

gners, progettisti e architetti che necessitano di plastici tridimensionali in scala, di livello professionale, a costi competitivi e, soprattutto, in tempi molto brevi, nell'arco delle 48 ore. Porposto dalla tedesca phg GmbH, il servizio si basa su una piattaforma online (www.plannerrescue.it) nella quale vengono inseriti i dati di progetto attraverso moduli standardizzati in formato DIN. Da questi viene creato prima il cartamodello (nei formati DIN A4, DIN A3 o DIN A1) e quindi il plastico. I materiali per i singoli elementi dell'edificio vengono riprodotti in modo tale da avvicinarsi il più possibile al disegno anche nella colorazione – spiega la società –, con un livello di precisione tale da rendere visibile anche un piccolo dettaglio come la tenda parasole di un terrazzo. La pianta viene stampata su un piano, il cui spessore può raggiungere 1,9 centimetri, disponibile in diversi materiali (cartone bianco, cartone grigio, lastra Forex, legno compensato naturale o politenato e vetro acrilico). Successivamente è possibile indicare anche i materiali con cui realizzare il modello, scegliendo tra: cartone bianco, impiallaccature di rovere, tectona, legno wengè o zebrano o lamine di policarbonato per gli elementi trasparenti. Nell'arco di 48 ore dall'ordine, via corriere, si ricevono in studio i pezzi, già tagliati e ordinati. Basta incollarli per ottenere il modello finale.

www.plannerrescue.it

Comfort via sms

Si chiama Magictime il nuovo cronotermostato digitale a programmazione giornaliera e settimanale proposto da Seitron, l'unico della gamma che può essere attivato e controllato via sms se abbinato all'interfaccia telefonica GSM. È così possibile accendere o spegnere a distanza i cronotermostati attraverso brevi messaggi e ricevere dall'unità avvisi su eventuali anomalie. L'apparecchio viene fornito in due versioni: Magictime plus, da appoggio a parete e con impostazione delle temperature tramite manopole e Magictime da incasso nei colori antracite o bianco.

www.seitron.it



Portoncini in PVC e alluminio

Finstral propone i nuovi portoncini Nova KAB con pannello in PVC-alluminio, che si caratterizzano per flessibilità installativa, sicurezza anti-effrazione e buone caratteristiche di isolamento termico. I telai, spessi 72 mm ($U_f = 1,6 \text{ W/m}^2\text{K}$) sono realizzati in PVC rigido rivestito sul lato esterno con alluminio. I pannelli presentano invece uno spessore tra 39 e 46 mm e sono rivestiti esternamente con una lastra di alluminio spessa 3 mm ($U_p = 0,7 \text{ W/m}^2\text{K}$) in diverse finiture cromatiche. La resistenza alle intrusioni è garantita dalla ferramenta di sicurezza con nottolini, rostri di sicurezza integrati e dalla robusta struttura del telaio. Il livello di protezione antiscasso può essere ulteriormente incrementato installando dispositivi aggiuntivi, quali la ferramenta a becco di pappagallo e il cilindro di sicurezza.

www.finstral.com



Pompe di calore per ACS

Energia termica estratta dall'aria per produrre acqua calda sanitaria fino a 60°C con COP medi superiori a 3: è quanto promettono le pompe di calore Compact di Sic, dotate di serbatoio in acciaio al carbonio vetrificato all'interno e isolato con 50 mm di poliuretano espanso, fornito in due taglie da 200 e 300 litri. Sono tre le configurazioni disponibili: standard, con pompa di calore e resistenza elettrica per il riscaldamento; con serpentino ausiliario per l'utilizzo abbinato a caldaie o pannelli solari; con doppio serpentino ausiliario per utilizzare fino a tre fonti energetiche differenti.

www.sicsistemi.com

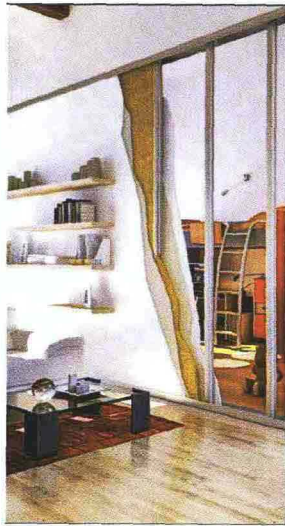



 NOVITÀ PRODOTTI

Gesso rivestito per ambienti umidi

Gyproc Saint-Gobain amplia l'offerta di sistemi a secco per il residenziale introducendo le lastre in gesso rivestito idrorepellenti Habito Hydro, indicate per applicazione in ambienti umidi come bagno e cucina grazie al ridotto assorbimento d'acqua: inferiore al 5% del peso della lastra dopo due ore di immersione, come testimonia la sigla H1 della marcatura CE (norma EN-520). La densità del nucleo in gesso, arricchito con fibra di vetro, conferisce alle lastre un'elevata resistenza meccanica agli urti. L'impasto si caratterizza per la vivace tonalità verde, mentre la faccia a vista presenta una colorazione bianca, tipica delle lastre Habito, che rende più agevoli le operazioni di finitura e imbiancatura.

www.gyproc.it



Radiante silenzioso

Studiato per abbattere l'inquinamento acustico indoor, il pavimento radiante per riscaldamento e raffrescamento Europlus-silentium di Eurotherm è stato sottoposto a una serie di prove di laboratorio presso l'Università di Padova. I test, condotti secondo le norme UNI EN ISO 140-6 su solaio in laterocemento, hanno mostrato un abbattimento acustico pari a 37 decibel. Alla base del sistema, c'è un pannello isolante in EPS e grafite spesso 24+8 mm, dotato inferiormente di una speciale guaina elastica in gomma. Degne di nota anche le prestazioni isolanti e meccaniche: la conducibilità termica è pari a 0,030 W/mK (UNI EN 13163), la resistenza termica arriva a 0,80 m²K/W (EN 13163), mentre la resistenza alla compressione è di 140 kPa (EN 826).

www.eurotherm.info

NOVITÀ PRODOTTI

Porte automatiche a risparmio energetico

La tedesca Geze ha sviluppato un sistema di controllo per l'automazione di porte e finestre basato su un algoritmo di calcolo focalizzato sul risparmio energetico. Il software GEMAD (Geze energy model for automatic doors) determina il sistema ottimale di apertura/chiusura ottenendo in questo modo un risparmio sia in termini di costi che di energia. L'algoritmo valuta sia lo scambio termico passivo (dispersione termica dell'elemento) che attivo, dovuto al passaggio dell'aria nel normale funzionamento della porta. In base a questi dati, consiglia la scelta di sistemi e materiali (profili, vetri ecc.) e ottimizza il tempo di apertura/chiusura dei serramenti. Il sistema ha già trovato applicazioni in Italia, ad esempio nel punto vendita milanese di Decathlon e in alcuni Bricocenter in Lombardia e Toscana, dove è stata condotta una simulazione del comportamento energetico della



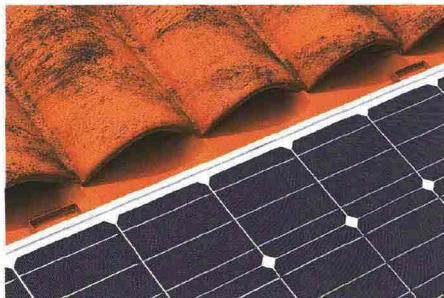
bussola d'ingresso. Sono state analizzate le attività del punto vendita, il costo kWh per riscaldamento e condizionamento, il sistema di ventilazione, la logica di gestione, la tipologia, il vetro, il profilo strutturale, i tempi di apertura, di percorrenza e di chiusura e geometria; in funzione di questi parametri si è evidenziato che con scelte opportune si possono ottenere risparmi superiori al 30-40%.

www.geze.it

Integrazione in quattro colori

Con Sunny Roof, SanMarco Terreal Italia propone un sistema per l'installazione di fotovoltaico e solare termico in copertura, che si integra nel manto del tetto realizzato con tegole SanMarco; la modularità dei pannelli, infatti, consente di inserire i singoli elementi sulle superfici delle falde di copertura con un impatto ambientale e paesaggistico minimo. I kit fotovoltaici, disponibili in 4 colori (rosso, rosso scuro, sabbia, ardesia) sono impermeabili, resistenti alla corrosione e presentano un'eccellente tenuta del colore nel tempo.

www.sanmarco.it



Micro caldaia per battiscopa riscaldante

Abbinabile al sistema di riscaldamento a battiscopa radiante Aurora, la microcaldaia elettrica

Fast Warm di Stahlherz Italia consente di climatizzare in modo indipendente singoli ambienti. Utile quindi in caso di locali poco utilizzati, spazi aggiunti in tempi successivi alla messa in funzione dell'impianto centralizzato o stanze che, per ragioni diverse, richiedono un riscaldamento autonomo. Alimentato a 230 Volt, l'apparecchio è fornito in versione da appoggio a parete, in cui il fissaggio avviene attraverso viti, senza alcuna saldatura; i tubi in rame da 14 mm si uniscono semplicemente tramite i giunti a innesto. Per semplificare l'installazione, il termostato per la regolazione della temperatura è wireless, quindi privo di collegamenti elettrici. La mancanza di bruciatore evita inoltre la produzione di fumi, gas e altre sostanze che possono causare esplosioni, incendi o asfissie. I tre modelli proposti consentono di alimentare fino a 12 metri di battiscopa radiante.

www.stahlherz.it



Tendoni fotovoltaici

Deriva da un'applicazione militare il "tessuto solare" proposto dalla statunitense FTL Solar in due versioni: Powemod 285 e 1200, capaci di produrre rispettivamente fino a 285 W e 1200 W (a 24 v), una potenza che consente di alimentare computer, utensili, sistemi di illuminazione

e piccoli elettrodomestici. Il tessuto leggero a trazione integra sulla sua superficie celle solari a film sottile. Può essere utilizzato per ombreggiare parcheggi, coperture di edifici e per realizzare piccole e grandi tende solari.

www.ftlsolar.com



Verde verticale idroponico

Adatto sia per interni che per esterni, il giardino verticale Fytowall, dell'azienda australiana Fytogreen, è realizzato mediante una serie di pannelli modulari privi di terreno, sostituito da un substrato di crescita inerte in cui vengono coltivate diverse varietà di piante. Acqua, sostanze nutritive e fitofarmaci sono somministrati attraverso un sistema integrato d'irrigazione idroponica, che può essere applicato su qualsiasi superficie verticale (muri, recinzioni, balconi etc.). I pannelli modulari (100x49x14 cm) vengono forniti già pre-coltivati in serra.

www.fytogreen.com.au

